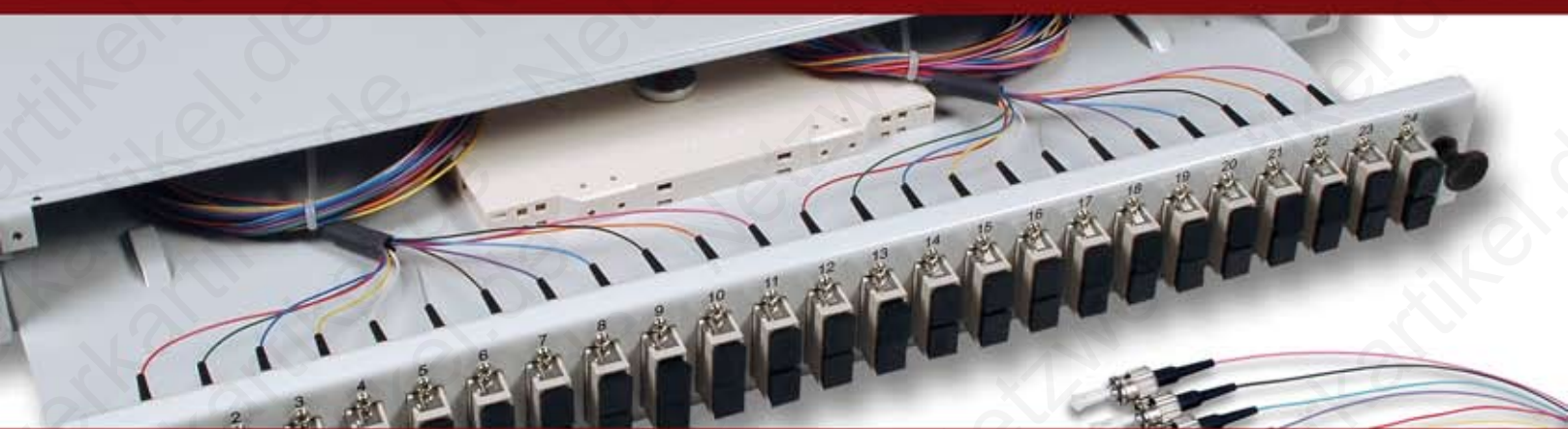


Telekommunikation

Datenkabel Netzwerkschränke

Glasfasertechnik Cat. 6A

Kupfertechnik



**Besuchen Sie unseren
Webshop: <http://www.netzwerkartikel.de>**

Netzwerkartikel.de
Für eine gute Verbindung

**Josefstraße 51
46045 Oberhausen (NRW)**

**Telefon: +49 (0) 208/828 7707
Telefax: +49 (0) 208/828 7706**

**URL: www.netzwerkartikel.de
URL: www.netzwerktechnik.de
Mail: kontakt@netzwerkartikel.de**

Komplett bestückte, nicht ausziehbare 19" Spleißboxen, 1 HE, RAL7035

- 1 oder 2 x Spleißkassetten inklusive Abdeckung • 2 oder 4 x Spleißhalter für 12 Spleiße
- Selbstklebende Faserführung • Frontblende verschraubt • Kabeleinführung rückseitig, für PG16/M20

B80207-24



ST Pigtails auf SC/ST-Kupplungen

Art. Nr.	Pigtail	Faser	Kupplung	Nettopreis
Mit ST Pigtails und Kupplungen mit Metall-Hülse				
B80207-12	12 x ST farbig	50/125µ	6 x SC/ST dpx.	77,62 €
B80207-24	24 x ST farbig	50/125µ	12 x SC/ST dpx.	126,80 €
B80207-48	48 x ST farbig	50/125µ	24 x SC/ST dpx.	236,60 €
B80227-12	12 x ST	62,5/125µ	6 x SC/ST dpx.	77,63 €
B80227-24	24 x ST	62,5/125µ	12 x SC/ST dpx.	119,15 €
B80227-48	48 x ST	62,5/125µ	24 x SC/ST dpx.	205,64 €

Mit ST Pigtails und Kupplungen mit Keramik-Hülse

B80234-12	12 x ST farbig	9/125µ	6 x SC/ST dpx.	101,00 €
B80234-24	24 x ST farbig	9/125µ	12 x SC/ST dpx.	161,13 €
B80234-48	48 x ST farbig	9/125µ	24 x SC/ST dpx.	289,62 €

B80304-48



SC-Pigtails auf SC/SC-Kupplungen

Art. Nr.	Pigtail	Faser	Kupplung	Nettopreis
Mit SC Pigtails und Kupplungen mit Metall-Hülse				
B80304-12	12 x SC farbig	50/125µ	6 x SC dpx.	82,98 €
B80304-24	24 x SC farbig	50/125µ	12 x SC dpx.	125,05 €
B80304-48	48 x SC farbig	50/125µ	24 x SC dpx.	220,24 €
B80324-12	12 x SC	62,5/125µ	6 x SC dpx.	80,09 €
B80324-24	24 x SC	62,5/125µ	12 x SC dpx.	119,28 €
B80324-48	48 x SC	62,5/125µ	24 x SC dpx.	205,94 €

Mit SC Pigtails und Kupplungen mit Keramik-Hülse

B80334-12	12 x SC farbig	9/125µ	6 x SC dpx.	124,82 €
B80334-24	24 x SC farbig	9/125µ	12 x SC dpx.	181,48 €
B80334-48	48 x SC farbig	9/125µ	24 x SC dpx.	336,74 €

B80904-24



LC-Pigtails auf LC-Kupplungen

Art. Nr.	Pigtail	Faser	Kupplung	Nettopreis
Mit LC Pigtails und Kupplungen mit Metall-Hülse				
B80904-24	24 x LC farbig	50/125µ	12 x LC dpx.	160,13 €
B80904-48	48 x LC farbig	50/125µ	24 x LC dpx.	290,08 €
B80924-24	24 x LC	62,5/125µ	12 x LC dpx.	247,69 €
B80924-48	48 x LC	62,5/125µ	24 x LC dpx.	453,12 €

Mit LC Pigtails und Kupplungen mit Keramik-Hülse

B80934-24	24 x LC farbig	9/125µ	12 x LC dpx.	224,80 €
B80934-48	48 x LC farbig	9/125µ	24 x LC dpx.	413,00 €

B80007-24



ST-Pigtails auf ST-Kupplungen

Art. Nr.	Pigtail	Faser	Kupplung	Nettopreis
Mit ST Pigtails und Kupplungen mit Metall-Hülse				
B80007-12	12 x ST farbig	50/125µ	12 x ST	79,19 €
B80007-24	24 x ST farbig	50/125µ	24 x ST	122,66 €
B80027-12	12 x ST	62,5/125µ	12 x ST	74,39 €
B80027-24	24 x ST	62,5/125µ	24 x ST	116,37 €

Mit ST Pigtails und Kupplungen mit Keramik-Hülse

B80034-6	6 x ST farbig	9/125µ	6 x ST	62,95 €
B80034-12	12 x ST farbig	9/125µ	12 x ST	88,19 €
B80034-24	24 x ST farbig	9/125µ	24 x ST	141,92 €

- 1 x Spleißkassette inklusive Abdeckung • 1 oder 2 x Spleißhalter für 12 Spleiße
- Selbstklebende Faserführung • Frontblende verschraubt • Kabeleinführung rückseitig, für PG16/M20

Komplett bestückte, **ausziehbare** 19" Spleißboxen, 1 HE, RAL7035

- 1 oder 2 x Spleißkassetten inklusive Abdeckung • 2 oder 4 x Spleißhalter für 12 Spleiße
- Selbstklebende Faserführung • Frontblende/Boxenauszug mit Schnellverschluss • Kabeleinführung rückseitig, für PG16/M20

ST Pigtails auf SC/ST-Kupplungen

Art. Nr.	Pigtail	Faser	Kupplung	Nettopreis
Mit ST Pigtails und Kupplungen mit Metall-Hülse				
B82207-12	12 x ST farbig	50/125µ	6 x SC/ST dpx.	93,45 €
B82207-24	24 x ST farbig	50/125µ	12 x SC/ST dpx.	131,04 €
B82207-48	48 x ST farbig	50/125µ	24 x SC/ST dpx.	218,09 €
B82227-12	12 x ST	62,5/125µ	6 x SC/ST dpx.	79,78 €
B82227-24	24 x ST	62,5/125µ	12 x SC/ST dpx.	125,18 €
B82227-48	48 x ST	62,5/125µ	24 x SC/ST dpx.	209,15 €

Mit ST Pigtails und Kupplungen mit Keramik-Hülse				
B82234-12	12 x ST farbig	9/125µ	6 x SC/ST dpx.	107,56 €
B82234-24	24 x ST farbig	9/125µ	12 x SC/ST dpx.	165,94 €
B82234-48	48 x ST farbig	9/125µ	24 x SC/ST dpx.	290,70 €



B82207-24

SC-Pigtails auf SC/SC-Kupplungen

Art. Nr.	Pigtail	Faser	Kupplung	Nettopreis
Mit SC Pigtails und Kupplungen mit Metall-Hülse				
B82304-12	12 x SC farbig	50/125µ	6 x SC dpx.	99,76 €
B82304-24	24 x SC farbig	50/125µ	12 x SC dpx.	135,65 €
B82304-48	48 x SC farbig	50/125µ	24 x SC dpx.	244,66 €
B82324-12	12 x SC	62,5/125µ	6 x SC dpx.	87,26 €
B82324-24	24 x SC	62,5/125µ	12 x SC dpx.	125,31 €
B82324-48	48 x SC	62,5/125µ	24 x SC dpx.	209,44 €

Mit SC Pigtails und Kupplungen mit Keramik-Hülse				
B82334-12	12 x SC farbig	9/125µ	6 x SC dpx.	117,42 €
B82334-24	24 x SC farbig	9/125µ	12 x SC dpx.	185,69 €
B82334-48	48 x SC farbig	9/125µ	24 x SC dpx.	330,17 €



B82304-24

LC-Pigtails auf LC-Kupplungen

Art. Nr.	Pigtail	Faser	Kupplung	Nettopreis
Mit LC Pigtails und Kupplungen mit Metall-Hülse				
B80904-24	24 x LC farbig	50/125µ	12 x LC dpx.	155,47 €
B80904-48	48 x LC farbig	50/125µ	24 x LC dpx.	281,63 €
B80924-24	24 x LC	62,5/125µ	12 x LC dpx.	240,48 €
B80924-48	48 x LC	62,5/125µ	24 x LC dpx.	439,92 €

Mit LC Pigtails und Kupplungen mit Keramik-Hülse				
B80934-24	24 x LC farbig	9/125µ	12 x LC dpx.	218,25 €
B80934-48	48 x LC farbig	9/125µ	24 x LC dpx.	400,97 €



B80904-24

ST-Pigtails auf ST-Kupplungen

Art. Nr.	Pigtail	Faser	Kupplung	Nettopreis
Mit ST Pigtails und Kupplungen mit Metall-Hülse				
B82007-12	12 x ST farbig	50/125µ	12 x ST	90,63 €
B82007-24	24 x ST farbig	50/125µ	24 x ST	135,87 €
B82027-12	12 x ST	62,5/125µ	12 x ST	82,71 €
B82027-24	24 x ST	62,5/125µ	24 x ST	122,48 €

Mit ST Pigtails und Kupplungen mit Keramik-Hülse				
B82034-6	6 x ST farbig	9/125µ	6 x ST	70,92 €
B82034-12	12 x ST farbig	9/125µ	12 x ST	95,12 €
B82034-24	24 x ST farbig	9/125µ	24 x ST	147,31 €



B82007-24

- 1 x Spleißkassette inklusive Abdeckung • 1 oder 2 x Spleißhalter für 12 Spleiße
- Selbstklebende Faserführung • Frontblende/Boxenauszug mit Schnellverschluss • Kabeleinführung rückseitig, für PG16/M20

Komplett bestückte, nicht ausziehbare 19" Spleißboxen, 1 HE, Aluminium

SC-Pigtails auf SC/SC-Kupplungen, Aluminium

Art. Nr.	Pigtail	Faser	Kupplung	Nettopreis
Mit SC Pigtails und Kupplungen mit Metall-Hülse				
B87304-12	12 x SC farbig	50/125µ	6 x SC dpx.	110,74 €
B87304-24	24 x SC farbig	50/125µ	12 x SC dpx.	156,30 €
B87304-48	48 x SC farbig	50/125µ	24 x SC dpx.	258,30 €
B87324-12	12 x SC	62,5/125µ	6 x SC dpx.	107,20 €
B87324-24	24 x SC	62,5/125µ	12 x SC dpx.	156,09 €
B87324-48	48 x SC	62,5/125µ	24 x SC dpx.	262,15 €

Mit SC Pigtails und Kupplungen mit Keramik-Hülse

B87334-12	12 x SC farbig	9/125µ	6 x SC dpx.	135,89 €
B87334-24	24 x SC farbig	9/125µ	12 x SC dpx.	218,44 €
B87334-48	48 x SC farbig	9/125µ	24 x SC dpx.	389,63 €

ST-Pigtails auf ST-Kupplungen, Aluminium

Art. Nr.	Pigtail	Faser	Kupplung	Nettopreis
Mit ST Pigtails und Kupplungen mit Metall-Hülse				
B87007-12	12 x ST farbig	50/125µ	12 x ST	110,74 €
B87007-24	24 x ST farbig	50/125µ	24 x ST	164,98 €
B87027-12	12 x ST	62,5/125µ	12 x ST	107,50 €
B87027-24	24 x ST	62,5/125µ	24 x ST	157,57 €

Mit ST Pigtails und Kupplungen mit Keramik-Hülse

B87034-6	6 x ST farbig	9/125µ	6 x ST	87,03 €
B87034-12	12 x ST farbig	9/125µ	12 x ST	109,26 €
B87034-24	24 x ST farbig	9/125µ	24 x ST	157,54 €

- 1 oder 2 Spleißkassetten inklusive Abdeckung
- 1 oder 2 x Spleißhalter für 12 Spleiße
- Selbstklebende Faserführung
- Frontblende verschraubt
- Kabeleinführung rückseitig, für PG16/M20

Unbestückte, nicht ausziehbare 19" Spleißboxen, 1 HE, Aluminium

**Leicht & stabil !
nur 1,25 kg**

Art. Nr.	Ausführung	Nettopreis
64730-1	24 x ST o. FC (D-hole)	37,33 €
64730-2	12 x ST o. FC (D-hole)	37,33 €
64730-3	24 x SC duplex senkrecht	37,33 €
64730-4	12 x SC duplex senkrecht	37,33 €

NEU!

- Aluminium Gewicht Leerbox: 1,25 kg
- Nicht ausziehbar, unbestückt
- Abmessungen: B x H x T: 483 x 44,5 x 244 mm
- Selbstklebende Faserführung
- Frontblende verschraubt
- Kabeleinführung rückseitig, vorbereitet für PG16/M20

Unbestückte, **ausziehbare** 19" Spleißboxen, 1 HE, mit Teleskopauszug



Serie 64752-x als abschließbare Spleißbox - **besondere Sicherheit**

Art. Nr.	Ausführung	Nettopreis
64750-1	24 x ST o. FC (D-hole)	46,33 €
64750-2	12 x ST o. FC (D-hole)	46,33 €
64750-3	24 x SC duplex senkrecht	46,33 €
64750-4	12 x SC duplex senkrecht	46,33 €
64750-9	12 x SC simplex	46,33 €
64750-10	24 x SC simplex	46,33 €
64750-11	12 x E2000 simplex	46,33 €
64750-12	24 x E2000 simplex	46,33 €

- Ausziehbar mit Teleskopauszug
- Unbestückt, Stahlblech 1,5 mm, RAL9005
- Abmessungen B x H x T: 483 x 44,5 x 244 mm
- Selbstklebende Faserführung
- Frontblende/Boxenauszug mit Schnellverschluss
- Kabeleinführung rückseitig, vorbereitet für PG16/M20

Unbestückte, **ausziehbare** 19" Spleißboxen, 1 HE, RAL7035



Art. Nr.	Ausführung	Nettopreis
64700-1	24 x ST o. FC (D-hole)	32,06 €
64700-2	12 x ST o. FC (D-hole)	32,06 €
64700-3	24 x SC duplex senkrecht	32,06 €
64700-4	12 x SC duplex senkrecht	32,06 €
64700-6	06 x SC duplex senkrecht	32,06 €
64700-7	06 x SC duplex waagerecht	32,06 €
64700-8	12 x SC duplex waagerecht vers.	32,06 €
64700-9	12 x SC simplex	32,06 €
64700-10	24 x SC simplex	32,06 €
64700-11	12 x E2000 simplex	32,06 €
64700-12	24 x E2000 simplex	32,06 €
64700-16	12 x LC Duplex (64449-5, 64457-5, 64456-5)	32,06 €
64700-17	24 x LC Duplex (64449-5, 64457-5, 64456-5)	32,06 €

- Ausziehbar, unbestückt
- Stahlblech 1,5 mm, RAL7035
- Abmessungen B x H x T: 483 x 44,5 x 244 mm
- Selbstklebende Faserführung
- Frontblende/Boxenauszug mit Schnellverschluss
- Kabeleinführung rückseitig, vorbereitet für PG16/M20
- Mit Hülsenmutter (Art.Nr. 90666-19 max. 4 Spleißkassetten einbaubar)

**Auch in nicht ausziehbarer Version lieferbar.
Produktinformationen im Internet unter:
www.netzwerkartikel.de**

Unbestückte, nicht ausziehbare 19" Spleißboxen, 1 HE, RAL7035



Art. Nr.	Ausführung	Nettopreis
64702-1	24 x ST o. FC (D-hole)	24,07 €
64702-2	12 x ST o. FC (D-hole)	24,07 €
64702-3	24 x SC duplex senkrecht	24,07 €
64702-4	12 x SC duplex senkrecht	24,07 €
64702-6	06 x SC duplex senkrecht	26,48 €
64702-7	06 x SC duplex waagerecht	26,48 €
64702-8	12 x SC duplex waagerecht vers.	26,48 €
64702-9	12 x SC simplex	26,48 €
64702-10	24 x SC simplex	26,48 €

- Abmessungen B x H x T: 483 x 44,5 x 244 mm
- Selbstklebende Faserführung, Frontblende verschraubt
- Kabeleinführung rückseitig, vorbereitet für PG16/M20
- Mit Hülsenmutter (Art. Nr. 90666-1) maximal 4 Spleißkassetten einbaubar

Unbestückte, nicht ausziehbare 19" Spleißboxen, 2 HE, RAL7035



Art. Nr.	Ausführung	Nettopreis
64703-1	48 x ST o. FC (D-hole)	34,39 €
64703-2	24 x ST o. FC (D-hole)	34,39 €
64703-3	48 x SC duplex senkrecht	34,39 €
64703-4	24 x SC duplex senkrecht	34,39 €

- Stahlblech 1,5 mm, selbstklebende Faserführung
- Abmessungen B x H x T: 483 x 89,0 x 244 mm
- Für maximal 10 Spleißkassetten
- Frontblende verschraubt
- Kabeleinführung rückseitig, vorbereitet für PG16/M20

Unbestückte, ausziehbare 19" Spleißboxen, 2 HE, RAL7035



Art. Nr.	Ausführung	Nettopreis
64720-1	48 x ST o. FC (D-hole)	48,14 €
64720-2	24 x ST o. FC (D-hole)	43,89 €
64720-3	48 x SC duplex senkrecht	48,14 €
64720-4	24 x SC duplex senkrecht	48,14 €
64720-5	24 x SC duplex waagerecht	51,49 €
64720-8	48 x LC duplex	56,61 €
	(64449-5, 64457-5, 64456-5)	

- Stahlblech 1,5 mm, selbstklebende Faserführung
- Abmessungen B x H x T: 483 x 89,0 x 244 mm
- Für maximal 10 Spleißkassetten
- Frontblende/Boxenauszug mit Schnellverschluss
- Kabeleinführung rückseitig, vorbereitet für PG16/M20
- Auch bestückt lieferbar

Unbestückte, nicht ausziehbare 19" Spleißboxen, 3 HE, RAL7035



Art. Nr.	Ausführung	Nettopreis
64709-1	72 x ST o. FC (D-hole)	55,62 €
64709-3	72 x SC duplex	55,62 €

- Stahlblech 1,5 mm, selbstklebende Faserführung
- Abmessungen B x H x T: 483 x 135,0 x 244 mm
- Für maximal 12 Spleißkassetten
- Frontblende verschraubt
- Kabeleinführung rückseitig, vorbereitet für PG16/M20



Teilbestückte, **nicht ausziehbare** 19" Spleißboxen, 1 HE, RAL7035

Art. Nr.	Kupplung	Lieferumfang	Nettopreis
Mit Kupplungen, Multimode mit Metall-Hülse			
B70004-12	12 x ST	1 Spleißkassette, 1 Halter, Deckel	42,56 €
B70004-24	24 x ST	1 Spleißkassette, 2 Halter, Deckel	50,18 €
B70204-12	12 x SC/ST dpx.	1 Spleißkassette, 2 Halter, Deckel	53,71 €
B70204-24	24 x SC/ST dpx.	2 Spleißkassetten, 4 Halter, Deckel	76,58 €
B70304-12	12 x SC dpx.	1 Spleißkassette, 2 Halter, Deckel	48,56 €
B70304-24	24 x SC dpx.	2 Spleißkassetten, 4 Halter, Deckel	65,12 €

Mit Kupplungen, Singlemode mit Keramik-Hülse			
B70034-12	12 x ST	1 Spleißkassette, 1 Halter, Deckel	46,56 €
B70034-24	24 x ST	1 Spleißkassette, 2 Halter, Deckel	60,49 €
B70234-12	12 x SC/ST dpx.	1 Spleißkassette, 2 Halter, Deckel	67,79 €
B70234-24	24 x SC/ST dpx.	2 Spleißkassetten, 4 Halter, Deckel	103,36 €
B70334-12	12 x SC dpx.	1 Spleißkassette, 2 Halter, Deckel	66,67 €
B70334-24	24 x SC dpx.	2 Spleißkassetten, 4 Halter, Deckel	101,08 €

- Nicht ausziehbar, RAL7035
- Teilbestückt
- Frontblende verschraubt
- Kabeleinführung rückseitig
- Vorbereitet für PG16/M20

Teilbestückte, **ausziehbare** 19" Spleißboxen, 1 HE, RAL7035

Art. Nr.	Kupplung	Lieferumfang	Nettopreis
Mit Kupplungen, Multimode mit Metall-Hülse			
B72004-12	12 x ST	1 Spleißkassette, 1 Halter, Deckel	51,32 €
B72004-24	24 x ST	1 Spleißkassette, 2 Halter, Deckel	66,86 €
B72204-12	12 x SC/ST dpx.	1 Spleißkassette, 2 Halter, Deckel	59,27 €
B72204-24	24 x SC/ST dpx.	2 Spleißkassetten, 4 Halter, Deckel	70,38 €
B72304-12	12 x SC dpx.	1 Spleißkassette, 2 Halter, Deckel	54,97 €
B72304-24	24 x SC dpx.	2 Spleißkassetten, 4 Halter, Deckel	77,82 €

Mit Kupplungen, Singlemode mit Keramik-Hülse			
B72034-12	12 x ST	1 Spleißkassette, 1 Halter, Deckel	56,41 €
B72034-24	24 x ST	1 Spleißkassette, 2 Halter, Deckel	75,65 €
B72234-12	12 x SC/ST dpx.	1 Spleißkassette, 2 Halter, Deckel	77,29 €
B72234-24	24 x SC/ST dpx.	2 Spleißkassetten, 4 Halter, Deckel	112,85 €
B72334-12	12 x SC dpx.	1 Spleißkassette, 2 Halter, Deckel	70,62 €
B72334-24	24 x SC dpx.	2 Spleißkassetten, 4 Halter, Deckel	110,58 €

- Ausziehbar, RAL7035
- Teilbestückt
- Frontblende/Boxenauszug mit Schnellverschluss
- Kabeleinführung rückseitig
- Vorbereitet für PG16/M20



Wandverteiler Spleißgehäuse

Art. Nr.	Ausführung	Nettopreis
64705-1	Wandverteiler Spleißgehäuse RAL7035	70,21 €

- Gehäuse mit zwei abschließbaren Schwenktüren, mit zwei verschiedenen Schlössern mit je zwei Schlüsseln, oben und unten je zwei Kabeleinführungsöffnungen für PG16 plus 2 Kabeleinführungsöffnungen mit Dichtungsleiste
- Zusätzliche Zugentlastungsklemmen und Führungen für Faser- und Kabelablage zur Befestigung mit Kabelbindern
- Max. 5 Spleißkassetten und eine Verteilerplatte montierbar
- Befestigung der Verteilerplatte per vier M3-Schrauben
- Abmessungen B x H x T: 445 x 445 x 95 mm
- Stahlblech 1,5 mm, Gewicht ca. 5,2 kg



Einstellbare, stabile
Kabeldurchführungen,
staubdicht, mit Moosgummi



Mini Wandverteiler

Art. Nr.	Ausführung	Nettopreis
64706-1	Mini Wandverteiler, RAL7035	34,67 €

- Gehäuse mit Deckel, abschließbar, zwei Schlüssel
- Vier Öffnungen mit Dichtungsleisten für ankommende und abgehende Kabel
- Zugentlastung durch Kabelbinder möglich
- Montierbar sind maximal 8 Spleißkassetten oder 4 Spleißkassetten und eine Verteilerplatte
- Abmessungen B x H x T: 320 x 280 x 54 mm
- Stahlblech 1,5 mm, Gewicht ca. 2 kg

Verteilerplatte, RAL7035

Art. Nr.	Ausführung	Nettopreis
64705-2	für 48 ST o. FC (D-hole) Kupplungen	12,92 €
64705-3	für 48 SC simplex oder 48 LC duplex Kupplungen	12,63 €
64705-4	für 24 SC duplex oder 24 LC-4fach Kupplungen	12,63 €
64042-2	für 48 SC duplex oder 48 LC-4fach Kupplungen	12,65 €

- Stahlblech 1,5 mm



LWL Mini Spleißverteiler

Art. Nr.	Ausführung	Nettopreis
64805-1	LWL Mini Spleißverteiler Kunststoff	12,86 €

- Mit Spleißhalter zur Aufnahme von 12 x Crimpspleißschutz
- Wand- oder Brüstungskanal Montage
- Gehäuse und Deckel aus Kunststoff
- 2 Öffnungen für ankommende und abgehende Kabel
- Zugentlastung durch beiliegende Kabelbinder möglich
- Abmessungen B x H x T: 64 x 141,5 x 24 mm
- Gewicht ca. 30 g



Micro-Spleißverteiler für 4 SC-Kupplungen

Art. Nr.	Ausführung	Nettopreis
64802-1	für 4 SC-Kupplungen und für 5 Crimpspleiße	27,01 €

Kunststoff-Spleißverteiler inklusive Zubehör:

- 1 x Adapterplatte für 4 x SC-Simplex Kupplungen
- 1 x Spleißhalter für 5 Spleiße, 2 x Kabelklammern,
- 4 x Kabeldurchführungstüllen, 4 x Kabelbinder
- Wandmontage oder Montage im Kabelkanal möglich
- Je 2 Kabeleinführungen oben/unten oder 1 x durch die Rückwand möglich
- Zur Verbindung von Glasfaserkabel via Spleiß oder für max. 4 Fasern via Steckverbinder
- Wandmontage, Montage im Kabelkanal oder Montage auf C-Schiene, Hutschiene, Kombischiene mittels Kabelkanal Befestigungsset (64803-1)
- Abmessungen B x H x T: 160 x 110 x 30 mm



Lieferung erfolgt unbestückt

Micro-Spleißverteiler mit Telecom-Spleißkassette

Art. Nr.	Ausführung	Nettopreis
64800-1	mit Telecom-Spleißkassette	21,03 €

Kunststoff-Spleißverteiler inklusive Zubehör:

- 1 x Spleißkassette, 1 x Halter für 12 Spleiße
- 2 x Kabeldurchführungstüllen, 2 x Kabelbinder
- Wandmontage oder Montage im Kabelkanal möglich
- Je 2 Kabeleinführungen oben/unten oder 1 x durch die Rückwand möglich
- Zur Verbindung von Glasfaserkabel via Spleiß
- Wandmontage, Montage im Kabelkanal oder Montage auf C-Schiene, Hutschiene, Kombischiene mittels Kabelkanal Befestigungsset (64803-1)
- Abmessungen B x H x T: 160 x 110 x 30 mm

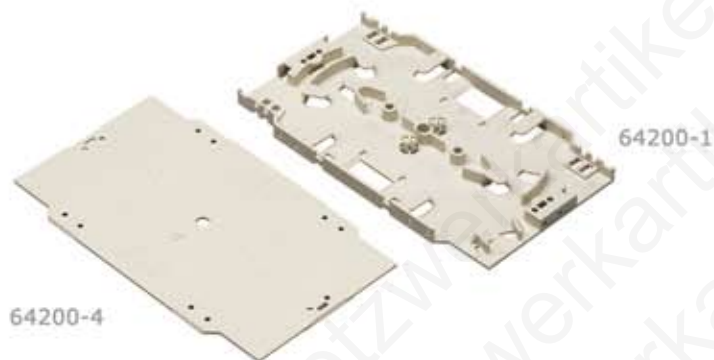


Kabelkanal Befestigungsset

Art. Nr.	Ausführung	Nettopreis
64803-1	Kabelkanal Befestigungsset	12,31 €

Spleißschutzhalter

Art. Nr.	Ausführung	Nettopreis
64804-1	Spleißschutzhalter für 5 Spleiße	0,91 €



Spleißkassette

Art. Nr.	Ausführung	Nettopreis
64200-1	Spleißkassette zur Aufnahme von 2 x 12er Spleißhaltern	1,29 €
64200-4	Deckel für Spleißkassette	1,22 €

- Stapelbar
- Abmessungen B x H x T: 155 x 8 x 92 mm



Spleißkassette PRO

Art. Nr.	Ausführung	Nettopreis
64200-10	Spleißkassette inkl. 2 x 12er Spleißhaltern	3,32 €
64200-110	Deckel für Spleißkassette	1,38 €

- Zur Aufnahme von 2 x Spleißhaltern (max. 24 Lichtbogenspleiße Crimp)
- Größere Faserbiegeradien
- Stapel- und klappbar
- G Abmessungen B x H x T: 160 x 5 x 125 mm



Zubehör für Spleißkassette

Art. Nr.	Ausführung	Nettopreis
64200-2	Spleißhalter für 12 Lichtbogenspleiße Crimp	0,64 €
64200-7	Spleißhalter für 6 Lichtbogenspleiße für Schrumpfschlauch	1,06 €
64200-8	Spleißhalter für 6 Lichtbogenspleiße für Schrumpfschlauch	1,06 €
64200-6	Zugentlastung (zur Montage in Spleißkassette 64200-1)	1,17 €



Spleißschutz

Art. Nr.	Ausführung	Nettopreis
64202-3	Spleißschutz für Lichtbogenspleiße (Telecom zugelassen), Crimp	1,00 €
64200-9	Schrumpfschlauch Spleißschutz Länge: 60 mm, transparent	1,07 €



PG-Verschraubungen & Blindstopfen

Art. Nr.	Ausführung	Nettopreis
64020-5	PG16, PVC, inkl. Gegenmutter	0,75 €
64023-1	Kabelverschraubung metrisch M20 Polyamid, inkl. Gegenmutter, VDE-geprüft, passt auch in PG16-Bohrung	1,31 €
64036-1	Blindstopfen für ST-Bohrungen	0,19 €
64037-1	Blindstopfen für SC-simplex Bohrungen	0,54 €
64039-1	Blindstopfen für SC-duplex Bohrungen	0,54 €
64040-1	Blindstopfen für LC-duplex Bohrungen	1,11 €

LC Stecker

SC Stecker

ST Stecker

LC Faserpigtail **Satz farbig**, 2,0 m Länge

Art. Nr.	Faser	Faserfarbe	Stecker	Nettopreis
LWL4595-2	50/125µ	siehe unten	LC beige OM2	31,31 €
LWL4593-2	50/125µ	siehe unten	LC beige OM3	32,10 €
LWL0592-2	9/125µ	siehe unten	LC blau OS1	28,52 €

- 12 farbige Pigtails mit durchgefärbter Faser in den Farben rot, grün, blau, gelb, weiß, grau, braun, violett, türkis, schwarz, orange, pink. Standardcode gemäß DIN VDE 0888

LC Faserpigtail, 2,0 m Länge

Art. Nr.	Faser	Faserfarbe	Stecker	Nettopreis
LWL4592-2	50/125µ	grün	LC beige OM2	31,32 €
LWL4792-2	50/125µ	türkis	LC beige OM3	54,48 €
LWL4592x-2	62,5/125µ	blau	LC beige OM1	32,40 €
LWL0590-2	9/125µ	gelb	LC blau OS1/G.652.D	45,36 €

VPE = 12 Stück

SC Faserpigtail **Satz farbig**, 2,0 m Länge

Art. Nr.	Faser	Faserfarbe	Stecker	Nettopreis
LWL4435-2	50/125µ	siehe unten	SC beige OM2	24,42 €
LWL4436-2	50/125µ	siehe unten	SC beige OM3	27,85 €
LWL2033-2	9/125µ	siehe unten	SC blau OS1	23,68 €

- 12 farbige Pigtails mit durchgefärbter Faser in den Farben rot, grün, blau, gelb, weiß, grau, braun, violett, türkis, schwarz, orange, pink. Standardcode gemäß DIN VDE 0888

SC Faserpigtail, 2,0 m Länge

Art. Nr.	Faser	Faserfarbe	Stecker	Nettopreis
LWL4434-2	50/125µ	grün	SC beige OM2	22,44 €
LWL4734-2	50/125µ	türkis	SC beige OM3	32,04 €
LWL4444-2	62,5/125µ	blau	SC beige OM1	22,08 €
LWL2034-2	9/125µ	gelb	SC blau OS1/G.652.D	49,44 €

VPE = 12 Stück

ST Faserpigtail **Satz farbig**, 2,0 m Länge

Art. Nr.	Faser	Faserfarbe	Stecker	Nettopreis
LWL4405-2	50/125µ	siehe unten	ST beige OM2	23,97 €
LWL4406-2	50/125µ	siehe unten	ST beige OM3	36,90 €
LWL2005-2	9/125µ	siehe unten	ST blau OS1	22,17 €

- 12 farbige Pigtails mit durchgefärbter Faser in den Farben rot, grün, blau, gelb, weiß, grau, braun, violett, türkis, schwarz, orange, pink. Standardcode gemäß DIN VDE 0888

ST Faserpigtail, 2,0 m Länge

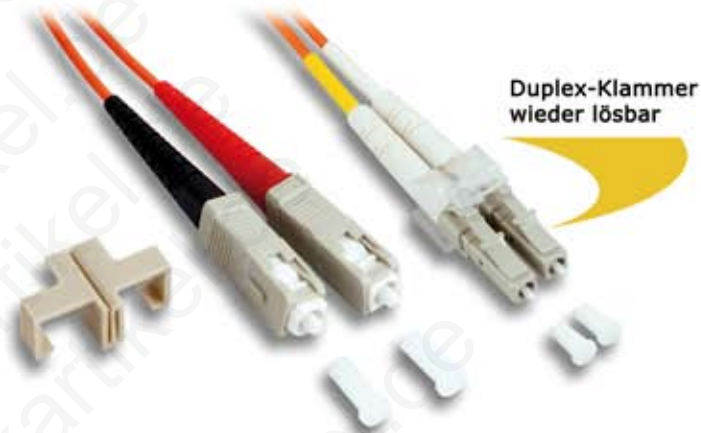
Art. Nr.	Faser	Faserfarbe	Stecker	Nettopreis
LWL4404-2	50/125µ	grün	ST beige OM2	25,92 €
LWL4704-2	50/125µ	türkis	ST beige OM3	26,76 €
LWL4424-2	62,5/125µ	blau	ST beige OM1	23,88 €
LWL2004-2	9/125µ	gelb	ST blau OS1/G.652.D	27,12 €

VPE = 12 Stück

LC Pigtail

SC Pigtail

ST Pigtail



LC / LC Duplex Jumper

I-VH 2G 50/125µ, Mantel orange, Stecker beige OM2

Art. Nr.	Länge	Nettopreis
LWL0420-1	1,0 Meter	9,14 €
LWL0420-2	2,0 Meter	9,98 €
LWL0420-3	3,0 Meter	10,55 €
LWL0420-5	5,0 Meter	12,27 €
LWL0420-10	10,0 Meter	15,31 €
LWL0420-15	15,0 Meter	18,76 €
LWL0420-20	20,0 Meter	22,21 €

I-VH 2G 50/125µ, Mantel türkis, Stecker beige OM3

Art. Nr.	Länge	Nettopreis
LWL0423-1	1,0 Meter	8,54 €
LWL0423-2	2,0 Meter	9,50 €
LWL0423-3	3,0 Meter	10,44 €
LWL0423-5	5,0 Meter	12,35 €
LWL0423-10	10,0 Meter	11,83 €
LWL0423-15	15,0 Meter	22,49 €
LWL0423-20	20,0 Meter	30,65 €

I-VH 2G 62,5/125µ, Mantel orange, Stecker beige OM1

Art. Nr.	Länge	Nettopreis
LWL0440-1	1,0 Meter	6,68 €
LWL0440-2	2,0 Meter	7,75 €
LWL0440-3	3,0 Meter	7,60 €
LWL0440-5	5,0 Meter	8,98 €
LWL0440-10	10,0 Meter	11,90 €
LWL0440-15	15,0 Meter	14,24 €
LWL0440-20	20,0 Meter	16,75 €

I-VH 2E 9/125µ, Mantel gelb, Stecker blau OS1/G.652.D

Art. Nr.	Länge	Nettopreis
LWL0460-1	1,0 Meter	11,79 €
LWL0460-2	2,0 Meter	12,41 €
LWL0460-3	3,0 Meter	12,95 €
LWL0460-5	5,0 Meter	13,88 €
LWL0460-10	10,0 Meter	16,33 €
LWL0460-15	15,0 Meter	18,60 €
LWL0460-20	20,0 Meter	21,11 €

LC / SC Duplex Jumper

I-VH 2G 50/125µ, Mantel orange, Stecker beige OM2

Art. Nr.	Länge	Nettopreis
LWL0430-1	1,0 Meter	8,03 €
LWL0430-2	2,0 Meter	8,32 €
LWL0430-3	3,0 Meter	8,54 €
LWL0430-5	5,0 Meter	9,03 €
LWL0430-10	10,0 Meter	14,53 €
LWL0430-15	15,0 Meter	17,82 €
LWL0430-20	20,0 Meter	21,37 €

I-VH 2G 50/125µ, Mantel türkis, Stecker beige OM3

Art. Nr.	Länge	Nettopreis
LWL0425-1	1,0 Meter	10,35 €
LWL0425-2	2,0 Meter	11,60 €
LWL0425-3	3,0 Meter	13,66 €
LWL0425-5	5,0 Meter	16,15 €
LWL0425-7,5	7,5 Meter	18,15 €
LWL0425-10	10,0 Meter	22,61 €
LWL0425-20	20,0 Meter	28,17 €

I-VH 2G 62,5/125µ, Mantel orange, Stecker beige OM1

Art. Nr.	Länge	Nettopreis
LWL4072-1	1,0 Meter	7,66 €
LWL4072-2	2,0 Meter	8,90 €
LWL4072-3	3,0 Meter	9,72 €
LWL4072-5	5,0 Meter	11,11 €
LWL4072-10	10,0 Meter	14,38 €
LWL4072-15	15,0 Meter	17,12 €
LWL4072-20	20,0 Meter	20,45 €

I-VH 2E 9/125µ, Mantel gelb, Stecker blau OS1/G.652.D

Art. Nr.	Länge	Nettopreis
LWL0470-1	1,0 Meter	10,80 €
LWL0470-2	2,0 Meter	11,38 €
LWL0470-3	3,0 Meter	11,92 €
LWL0470-5	5,0 Meter	12,83 €
LWL0470-10	10,0 Meter	15,54 €
LWL0470-15	15,0 Meter	18,36 €
LWL0470-20	20,0 Meter	20,45 €

- Andere Längen sowie Duplex Jumper 50/125µ OM2 in den Farben blau, grün, gelb und rot bitte anfragen. Sonderlängen finden Sie auch in unserem Online Shop unter:



<http://www.netzwerkartikel.de>

Duplex-Klammer
wieder lösbar

LC / ST Duplex Jumper

I-VH 2G 50/125µ, Mantel orange, Stecker beige OM2

Art. Nr.	Länge	Nettopreis
LWL0432-1	1,0 Meter	8,00 €
LWL0432-2	2,0 Meter	8,74 €
LWL0432-3	3,0 Meter	9,48 €
LWL0432-5	5,0 Meter	11,46 €
LWL0432-10	10,0 Meter	14,25 €
LWL0432-15	15,0 Meter	17,88 €
LWL0432-20	20,0 Meter	21,34 €

I-VH 2G 50/125µ, Mantel türkis, Stecker beige OM3

Art. Nr.	Länge	Nettopreis
LWL0424-1	1,0 Meter	11,74 €
LWL0424-2	2,0 Meter	12,27 €
LWL0424-3	3,0 Meter	14,56 €
LWL0424-5	5,0 Meter	15,89 €
LWL0424-10	10,0 Meter	22,58 €
LWL0424-15	15,0 Meter	23,24 €
LWL0424-20	20,0 Meter	26,63 €

I-VH 2G 62,5/125µ, Mantel orange, Stecker beige OM1

Art. Nr.	Länge	Nettopreis
LWL0482-1	1,0 Meter	8,24 €
LWL0482-2	2,0 Meter	8,82 €
LWL0482-3	3,0 Meter	9,56 €
LWL0482-5	5,0 Meter	10,82 €
LWL0482-10	10,0 Meter	15,41 €
LWL0482-15	15,0 Meter	19,20 €
LWL0482-20	20,0 Meter	21,74 €

I-VH 2E 9/125µ, Mantel gelb, Stecker blau OS1/G.652.D

Art. Nr.	Länge	Nettopreis
LWL0472-1	1,0 Meter	10,45 €
LWL0472-2	2,0 Meter	10,85 €
LWL0472-3	3,0 Meter	11,44 €
LWL0472-5	5,0 Meter	12,30 €
LWL0472-10	10,0 Meter	14,92 €
LWL0472-15	15,0 Meter	17,49 €
LWL0472-20	20,0 Meter	22,87 €

MTRJ / MTRJ Duplex Jumper

I-VH 2G 50/125µ, Mantel orange, Stecker schwarz OM2

Art. Nr.	Länge	Nettopreis
LWL0800-1	1,0 Meter	8,27 €
LWL0800-2	2,0 Meter	9,19 €
LWL0800-3	3,0 Meter	10,06 €
LWL0800-5	5,0 Meter	12,69 €
LWL0800-10	10,0 Meter	17,79 €
LWL0800-15	15,0 Meter	21,50 €
LWL0800-20	20,0 Meter	23,68 €

I-VH 2G 50/125µ, Mantel türkis, Stecker schwarz OM3

Art. Nr.	Länge	Nettopreis
LWL0760-1	1,0 Meter	9,34 €
LWL0760-2	2,0 Meter	10,72 €
LWL0760-3	3,0 Meter	12,18 €
LWL0760-5	5,0 Meter	13,99 €
LWL0760-7,5	7,5 Meter	15,37 €
LWL0760-10	10,0 Meter	22,11 €
LWL0760-20	20,0 Meter	27,80 €

I-VH 2G 62,5/125µ, Mantel orange, Stecker schwarz OM1

Art. Nr.	Länge	Nettopreis
LWL0802-1	1,0 Meter	8,13 €
LWL0802-2	2,0 Meter	10,11 €
LWL0802-3	3,0 Meter	11,35 €
LWL0802-5	5,0 Meter	17,91 €
LWL0802-10	10,0 Meter	15,14 €
LWL0802-15	15,0 Meter	19,78 €
LWL0802-20	20,0 Meter	26,43 €

I-VH 2E 9/125µ, Mantel gelb, stecker schwarz OS1/G.652.D

Art. Nr.	Länge	Nettopreis
LWL0835-1	1,0 Meter	6,77 €
LWL0835-2	2,0 Meter	7,61 €
LWL0835-3	3,0 Meter	9,98 €
LWL0835-5	5,0 Meter	8,28 €
LWL0835-10	10,0 Meter	10,16 €
LWL0835-15	15,0 Meter	12,08 €
LWL0835-20	20,0 Meter	13,98 €

- Andere Längen sowie Duplex Jumper LC / ST 50/125µ OM2 in den Farben blau, grün, gelb und rot bitte anfragen. Sonderlängen finden Sie auch in unserem Online Shop unter:



<http://www.netzwerkartikel.de>



SC / MTRJ Duplex Jumper

I-VH 2G 50/125µ, Mantel orange, Stecker sw+beige OM2

Art. Nr.	Länge	Nettopreis
LWL0830-1	1,0 Meter	6,93 €
LWL0830-2	2,0 Meter	8,38 €
LWL0830-3	3,0 Meter	9,38 €
LWL0830-5	5,0 Meter	10,96 €
LWL0830-10	10,0 Meter	14,80 €
LWL0830-15	15,0 Meter	19,97 €
LWL0830-20	20,0 Meter	23,24 €

I-VH 2G 50/125µ, Mantel türkis, Stecker sw+beige OM3

Art. Nr.	Länge	Nettopreis
LWL0780-1	1,0 Meter	7,97 €
LWL0780-2	2,0 Meter	10,22 €
LWL0780-3	3,0 Meter	11,56 €
LWL0780-5	5,0 Meter	13,46 €
LWL0780-10	10,0 Meter	11,83 €
LWL0780-15	15,0 Meter	20,53 €
LWL0780-20	20,0 Meter	43,25 €

I-VH 2G 62,5/125µ, Mantel orange, Stecker sw+beige OM1

Art. Nr.	Länge	Nettopreis
LWL0832-1	1,0 Meter	7,55 €
LWL0832-2	2,0 Meter	7,73 €
LWL0832-3	3,0 Meter	9,09 €
LWL0832-5	5,0 Meter	11,12 €
LWL0832-10	10,0 Meter	16,70 €
LWL0832-15	15,0 Meter	18,02 €
LWL0832-20	20,0 Meter	25,87 €

I-VH 2E 9/125µ, Mantel gelb, Stecker sw+blau OS1/G.652.D

Art. Nr.	Länge	Nettopreis
LWL0833-1	1,0 Meter	8,50 €
LWL0833-2	2,0 Meter	8,95 €
LWL0833-3	3,0 Meter	9,93 €
LWL0833-5	5,0 Meter	10,25 €
LWL0833-7,5	7,5 Meter	11,56 €
LWL0833-10		12,17 €
LWL0833-20		19,32 €



ST / MTRJ Duplex Jumper

I-VH 2G 50/125µ, Mantel orange, Stecker sw OM2

Art. Nr.	Länge	Nettopreis
LWL0820-1	1,0 Meter	8,34 €
LWL0820-2	2,0 Meter	8,42 €
LWL0820-3	3,0 Meter	9,00 €
LWL0820-5	5,0 Meter	10,77 €
LWL0820-10	10,0 Meter	14,86 €
LWL0820-15	15,0 Meter	22,53 €
LWL0820-20	20,0 Meter	23,86 €

I-VH 2G 50/125µ, Mantel türkis, Stecker sw OM3

Art. Nr.	Länge	Nettopreis
LWL0770-1	1,0 Meter	8,61 €
LWL0770-2	2,0 Meter	10,51 €
LWL0770-3	3,0 Meter	11,51 €
LWL0770-5	5,0 Meter	14,07 €
LWL0770-10	10,0 Meter	20,46 €
LWL0770-15	15,0 Meter	30,32 €
LWL0770-20	20,0 Meter	34,38 €

I-VH 2G 62,5/125µ, Mantel orange, Stecker sw OM1

Art. Nr.	Länge	Nettopreis
LWL0822-1	1,0 Meter	6,93 €
LWL0822-2	2,0 Meter	8,02 €
LWL0822-3	3,0 Meter	9,09 €
LWL0822-5	5,0 Meter	11,02 €
LWL0822-10	10,0 Meter	14,50 €
LWL0822-15	15,0 Meter	17,66 €
LWL0822-20	20,0 Meter	22,08 €

I-VH 2E 9/125µ, Mantel gelb, Stecker sw OS1/G.652.D

Art. Nr.	Länge	Nettopreis
LWL0834-1	1,0 Meter	8,92 €
LWL0834-2	2,0 Meter	9,61 €
LWL0834-3	3,0 Meter	9,86 €
LWL0834-5	5,0 Meter	10,79 €
LWL0834-10	10,0 Meter	13,12 €
LWL0834-15	15,0 Meter	15,22 €
LWL0834-20	20,0 Meter	17,98 €

• Andere Längen finden Sie in unserem Online Shop unter <http://www.netzwerkartikel.de> oder fragen diese bitte an.



Zu jedem Kabel erhalten Sie ein Prüfprotokoll.

Duplex-Klammer
wieder lösbar

Duplex-Klammer
wieder lösbar

LC / MTRJ Duplex Jumper

I-VH 2G 50/125µ, Mantel orange, Stecker beige OM2

Art. Nr.	Länge	Nettopreis
LWL0840-1	1,0 Meter	11,50 €
LWL0840-2	2,0 Meter	11,64 €
LWL0840-3	3,0 Meter	13,43 €
LWL0840-5	5,0 Meter	15,66 €
LWL0840-10	10,0 Meter	19,85 €
LWL0840-15	15,0 Meter	24,23 €
LWL0840-20	20,0 Meter	29,16 €

I-VH 2G 50/125µ, Mantel türkis, Stecker beige OM3

Art. Nr.	Länge	Nettopreis
LWL0790-1	1,0 Meter	13,21 €
LWL0790-2	2,0 Meter	14,80 €
LWL0790-3	3,0 Meter	16,41 €
LWL0790-5	5,0 Meter	20,10 €
LWL0790-10	10,0 Meter	27,67 €
LWL0790-15	15,0 Meter	29,17 €
LWL0790-20	20,0 Meter	37,90 €

I-VH 2G 62,5/125µ, Mantel orange, Stecker beige OM1

Art. Nr.	Länge	Nettopreis
LWL0806-1	1,0 Meter	11,37 €
LWL0806-2	2,0 Meter	11,60 €
LWL0806-3	3,0 Meter	13,57 €
LWL0806-5	5,0 Meter	14,91 €
LWL0806-10	10,0 Meter	18,59 €
LWL0806-15	15,0 Meter	25,72 €
LWL0806-20	20,0 Meter	28,14 €

I-VH 2E 9/125µ, Mantel gelb, Stecker blau OS1/G.652.D

Art. Nr.	Länge	Nettopreis
LWL0805-1	1,0 Meter	28,00 €
LWL0805-2	2,0 Meter	28,29 €
LWL0805-3	3,0 Meter	29,49 €
LWL0805-5	5,0 Meter	32,09 €
LWL0805-10	10,0 Meter	32,51 €
LWL0805-15	15,0 Meter	34,65 €
LWL0805-20	20,0 Meter	38,33 €

SC / SC Duplex Jumper

I-VH 2G 50/125µ, Mantel orange, Stecker beige OM2

Art. Nr.	Länge	Nettopreis
LWL7524-1	1,0 Meter	6,08 €
LWL7524-2	2,0 Meter	6,66 €
LWL7524-3	3,0 Meter	7,38 €
LWL7524-5	5,0 Meter	8,77 €
LWL7524-10	10,0 Meter	12,11 €
LWL7524-15	15,0 Meter	15,62 €
LWL7524-20	20,0 Meter	19,11 €

I-VH 2G 50/125µ, Mantel türkis, Stecker beige OM3

Art. Nr.	Länge	Nettopreis
LWL8524-1	1,0 Meter	6,48 €
LWL8524-2	2,0 Meter	7,51 €
LWL8524-3	3,0 Meter	8,58 €
LWL8524-5	5,0 Meter	10,73 €
LWL8524-10	10,0 Meter	15,82 €
LWL8524-15	15,0 Meter	22,43 €
LWL8524-20	20,0 Meter	26,91 €

I-VH 2G 62,5/125µ, Mantel orange, Stecker beige OM1

Art. Nr.	Länge	Nettopreis
LWL7534-1	1,0 Meter	6,00 €
LWL7534-2	2,0 Meter	6,99 €
LWL7534-3	3,0 Meter	8,09 €
LWL7534-5	5,0 Meter	9,00 €
LWL7534-10	10,0 Meter	12,34 €
LWL7534-15	15,0 Meter	16,69 €
LWL7534-20	20,0 Meter	20,40 €

I-VH 2E 9/125µ, Mantel gelb, stecker schwarz OS1/G.652.D

Art. Nr.	Länge	Nettopreis
LWL3624-1	1,0 Meter	9,58 €
LWL3624-2	2,0 Meter	9,93 €
LWL3624-3	3,0 Meter	10,60 €
LWL3624-5	5,0 Meter	11,63 €
LWL3624-10	10,0 Meter	14,38 €
LWL3624-15	15,0 Meter	16,81 €
LWL3624-20	20,0 Meter	19,81 €

- Andere Längen sowie Duplex Jumper SC / SC 50/125µ OM2 in den Farben blau, grün, gelb und rot bitte anfragen. Sonderlängen finden Sie auch in unserem Online Shop unter:



<http://www.netzwerkartikel.de>



SC / ST Duplex Jumper

I-VH 2G 50/125µ, Mantel orange, Stecker beige OM2

Art. Nr.	Länge	Nettopreis
LWL7464-1	1,0 Meter	6,48 €
LWL7464-2	2,0 Meter	6,74 €
LWL7464-3	3,0 Meter	7,58 €
LWL7464-5	5,0 Meter	8,96 €
LWL7464-10	10,0 Meter	12,22 €
LWL7464-15	15,0 Meter	14,41 €
LWL7464-20	20,0 Meter	19,61 €

I-VH 2G 50/125µ, Mantel türkis, Stecker beige OM3

Art. Nr.	Länge	Nettopreis
LWL8464-1	1,0 Meter	6,29 €
LWL8464-2	2,0 Meter	7,25 €
LWL8464-3	3,0 Meter	8,50 €
LWL8464-5	5,0 Meter	10,64 €
LWL8464-10	10,0 Meter	20,84 €
LWL8464-15	15,0 Meter	30,21 €
LWL8464-20	20,0 Meter	34,13 €

I-VH 2G 62,5/125µ, Mantel orange, Stecker beige OM1

Art. Nr.	Länge	Nettopreis
LWL7474-1	1,0 Meter	6,48 €
LWL7474-2	2,0 Meter	6,92 €
LWL7474-3	3,0 Meter	7,38 €
LWL7474-5	5,0 Meter	8,93 €
LWL7474-10	10,0 Meter	12,46 €
LWL7474-15	15,0 Meter	17,14 €
LWL7474-20	20,0 Meter	22,24 €

I-VH 2E 9/125µ, Mantel gelb, Stecker blau OS1/G.652.D

Art. Nr.	Länge	Nettopreis
LWL3084-1	1,0 Meter	8,45 €
LWL3084-2	2,0 Meter	8,79 €
LWL3084-3	3,0 Meter	9,24 €
LWL3084-5	5,0 Meter	10,28 €
LWL3084-10	10,0 Meter	12,37 €
LWL3084-15	15,0 Meter	15,50 €
LWL3084-20	20,0 Meter	19,64 €



ST / ST Duplex Jumper

I-VH 2G 50/125µ, Mantel orange, Stecker OM2

Art. Nr.	Länge	Nettopreis
LWL7024-1	1,0 Meter	5,86 €
LWL7024-2	2,0 Meter	6,55 €
LWL7024-3	3,0 Meter	7,08 €
LWL7024-5	5,0 Meter	8,41 €
LWL7024-10	10,0 Meter	12,69 €
LWL7024-15	15,0 Meter	15,02 €
LWL7024-20	20,0 Meter	18,33 €

I-VH 2G 50/125µ, Mantel türkis, Stecker OM3

Art. Nr.	Länge	Nettopreis
LWL8024-1	1,0 Meter	6,10 €
LWL8024-2	2,0 Meter	7,16 €
LWL8024-3	3,0 Meter	9,38 €
LWL8024-5	5,0 Meter	10,31 €
LWL8024-10	10,0 Meter	15,56 €
LWL8024-15	15,0 Meter	22,01 €
LWL8024-20	20,0 Meter	27,17 €

I-VH 2G 62,5/125µ, Mantel orange, Stecker OM1

Art. Nr.	Länge	Nettopreis
LWL7034-1	1,0 Meter	5,68 €
LWL7034-2	2,0 Meter	6,77 €
LWL7034-3	3,0 Meter	7,31 €
LWL7034-5	5,0 Meter	8,54 €
LWL7034-10	10,0 Meter	12,43 €
LWL7034-15	15,0 Meter	19,13 €
LWL7034-20	20,0 Meter	22,12 €

I-VH 2E 9/125µ, Mantel gelb, Stecker OS1/G.652.D

Art. Nr.	Länge	Nettopreis
LWL3004-1	1,0 Meter	8,28 €
LWL3004-2	2,0 Meter	8,80 €
LWL3004-3	3,0 Meter	9,14 €
LWL3004-5	5,0 Meter	13,29 €
LWL3004-10	10,0 Meter	16,91 €
LWL3004-15	15,0 Meter	19,54 €
LWL3004-20	20,0 Meter	21,40 €

- Andere Längen sowie Duplex Jumper 50/125µ OM2 in den Farben blau, grün, gelb und rot bitte anfragen. Sonderlängen finden Sie auch in unserem Online Shop unter <http://www.netzwerkartikel.de>.

➡ Zu jedem Kabel erhalten Sie ein Prüfprotokoll. ⬅

LC/APC / LC/APC Duplex Jumper

I-VH 2E 9/125µ, Mantel gelb, Stecker LC 8° grün OS1/G.652.D

Art. Nr.	Länge	Nettopreis
LWL0492-1	1,0 Meter	16,12 €
LWL0492-2	2,0 Meter	16,60 €
LWL0492-3	3,0 Meter	17,10 €
LWL0492-5	5,0 Meter	18,07 €
LWL0492-10	10,0 Meter	31,76 €



LC/APC / SC Duplex Jumper

I-VH 2E 9/125µ, Mantel gelb, Stecker LC 8° grün, SC blau OS1/G.652.D

Art. Nr.	Länge	Nettopreis
LWL0494-1	1,0 Meter	20,58 €
LWL0494-2	2,0 Meter	21,36 €
LWL0494-3	3,0 Meter	27,51 €
LWL0494-5	5,0 Meter	28,77 €



LC/APC / FC/PC Duplex Jumper

I-VH 2E 9/125µ, Mantel gelb, Stecker LC 8° grün, FC/PC OS1/G.652.D

Art. Nr.	Länge	Nettopreis
LWL0497-1	1,0 Meter	23,24 €
LWL0497-2	2,0 Meter	23,03 €
LWL0497-3	3,0 Meter	30,19 €
LWL0497-5	5,0 Meter	32,42 €



LC/APC / SC/APC Duplex Jumper

I-VH 2E 9/125µ, Mantel gelb, Stecker LC 8° grün, SC 8° grün OS1/G.652.D

Art. Nr.	Länge	Nettopreis
LWL0498-1	1,0 Meter	37,61 €
LWL0498-2	2,0 Meter	38,40 €
LWL0498-3	3,0 Meter	44,53 €
LWL0498-5	5,0 Meter	45,79 €





LC/APC / LC Duplex Jumper

I-VH 2E 9/125µ, Mantel gelb,
Stecker LC 8° grün, LC blau OS1/G.652.D

Art. Nr.	Länge	Nettopreis
LWL0495-1	1,0 Meter	28,99 €
LWL0495-2	2,0 Meter	29,77 €
LWL0495-3	3,0 Meter	35,92 €
LWL0495-5	5,0 Meter	37,15 €



DIN / DIN Duplex Jumper

I-VH 2E 9/125µ, Mantel gelb,
Stecker DIN OS1/G.652.D

Art. Nr.	Länge	Nettopreis
LWL3552-1	1,0 Meter	73,55 €
LWL3552-2	2,0 Meter	75,76 €
LWL3552-3	3,0 Meter	76,27 €
LWL3552-5	5,0 Meter	77,26 €
LWL3552-10	10,0 Meter	79,24 €
LWL3552-15	15,0 Meter	82,22 €



ST / DIN Duplex Jumper

I-VH 2E 9/125µ, Mantel gelb,
Stecker ST, DIN OS1/G.652.D

Art. Nr.	Länge	Nettopreis
LWL3062-1	1,0 Meter	47,86 €
LWL3062-2	2,0 Meter	48,36 €
LWL3062-3	3,0 Meter	48,85 €
LWL3062-5	5,0 Meter	49,85 €
LWL3062-10	10,0 Meter	52,33 €



DIN / SC Duplex Jumper

I-VH 2E 9/125µ, Mantel gelb,
Stecker SC blau, DIN OS1/G.652.D

Art. Nr.	Länge	Nettopreis
LWL3572-1	1,0 Meter	49,66 €
LWL3572-2	2,0 Meter	50,16 €
LWL3572-3	3,0 Meter	50,65 €
LWL3572-5	5,0 Meter	51,65 €
LWL3572-10	10,0 Meter	54,13 €



DIN / SC/APC Duplex Jumper

I-VH 2E 9/125µ, Mantel gelb,
Stecker SC 8° grün DIN OS1/G.652.D

Art. Nr.	Länge	Nettopreis
LWL0979A-1	1,0 Meter	67,24 €
LWL0979A-2	2,0 Meter	67,73 €
LWL0979A-3	3,0 Meter	68,22 €
LWL0979A-5	5,0 Meter	69,21 €
LWL0979A-10	10,0 Meter	71,29 €

auch in OM3 lieferbar
(50µ)



FDDI (MIC) / ST Duplex Jumper

I-VH 2G 50/125µ, Mantel orange,
Stecker FDDI beige, ST OM2

Art. Nr.	Länge	Nettopreis
LWL8040-1	1,0 Meter	23,39 €
LWL8040-2	2,0 Meter	23,93 €
LWL8040-3	3,0 Meter	24,43 €
LWL8040-5	5,0 Meter	25,51 €
LWL8040-10	10,0 Meter	28,14 €

I-VH 2G 62,5/125µ, Mantel orange,
Stecker FDDI beige, ST OM1

Art. Nr.	Länge	Nettopreis
LWL8050-1	1,0 Meter	23,55 €
LWL8050-2	2,0 Meter	24,20 €
LWL8050-3	3,0 Meter	24,87 €
LWL8050-5	5,0 Meter	26,17 €
LWL8050-10	10,0 Meter	29,48 €

- 50/125µ OM2 ist in den Farben blau, grün, gelb und rot auf Anfrage lieferbar. Weitere Längen bitte anfragen.

auch in OM3 lieferbar
(50µ)



FDDI (MIC) / SC Duplex Jumper

I-VH 2G 50/125µ, Mantel orange,
Stecker FDDI, SC beige OM2

Art. Nr.	Länge	Nettopreis
LWL7540-1	1,0 Meter	27,80 €
LWL7540-2	2,0 Meter	28,32 €
LWL7540-3	3,0 Meter	28,26 €
LWL7540-5	5,0 Meter	29,90 €
LWL7540-10	10,0 Meter	32,55 €

I-VH 2G 62,5/125µ, Mantel orange,
Stecker FDDI, SC beige OM1

Art. Nr.	Länge	Nettopreis
LWL7550-1	1,0 Meter	28,16 €
LWL7550-2	2,0 Meter	28,77 €
LWL7550-3	3,0 Meter	29,42 €
LWL7550-5	5,0 Meter	30,75 €
LWL7550-10	10,0 Meter	34,06 €

auch in OM3 lieferbar
(50µ)



FC/PC / FC/PC

FC/PC / FC/PC Duplex Jumper

I-VH 2G 50/125µ, Mantel orange,
Stecker FC/PC OM2

Art. Nr.	Länge	Nettopreis
LWL8684-1	1,0 Meter	23,95 €
LWL8684-2	2,0 Meter	24,48 €
LWL8684-3	3,0 Meter	24,59 €
LWL8684-5	5,0 Meter	26,23 €
LWL8684-10	10,0 Meter	28,90 €

I-VH 2G 62,5/125µ, Mantel orange,
Stecker FC/PC OM1

Art. Nr.	Länge	Nettopreis
LWL8694-1	1,0 Meter	23,94 €
LWL8694-2	2,0 Meter	24,36 €
LWL8694-3	3,0 Meter	25,01 €
LWL8694-5	5,0 Meter	26,40 €
LWL8694-10	10,0 Meter	29,86 €

I-VH 2E 9/125µ, Mantel gelb,
Stecker FC/PC OS1/G.652.D

Art. Nr.	Länge	Nettopreis
LWL3494-1	1,0 Meter	11,64 €
LWL3494-2	2,0 Meter	12,17 €
LWL3494-3	3,0 Meter	12,67 €
LWL3494-5	5,0 Meter	13,40 €
LWL3494-10	10,0 Meter	16,25 €

- 50/125µ OM2 ist in den Farben blau, grün, gelb und rot auf Anfrage lieferbar. Weitere Längen bitte anfragen.

www.netzwerkartikel.de
24 h Online Shop



FC/PC / ST Duplex Jumper

I-VH 2G 50/125µ, Mantel orange,
Stecker FC/PC, ST OM2

Art. Nr.	Länge	Nettopreis
LWL7582-1	1,0 Meter	20,20 €
LWL7582-2	2,0 Meter	20,90 €
LWL7582-3	3,0 Meter	21,60 €
LWL7582-5	5,0 Meter	22,90 €
LWL7582-10	10,0 Meter	26,30 €

I-VH 2E 9/125µ, Mantel gelb,
Stecker FC/PC, ST OS1/G.652.D

Art. Nr.	Länge	Nettopreis
LWL3054-1	1,0 Meter	25,07 €
LWL3054-2	2,0 Meter	25,61 €
LWL3054-3	3,0 Meter	26,14 €
LWL3054-5	5,0 Meter	27,22 €
LWL3054-10	10,0 Meter	29,85 €

FC/PC / SC Duplex Jumper

I-VH 2G 50/125µ, Mantel orange,v
Stecker FC/PC, SC beige OM2

Art. Nr.	Länge	Nettopreis
LWL8744-1	1,0 Meter	20,20 €
LWL8744-2	2,0 Meter	20,90 €
LWL8744-3	3,0 Meter	21,60 €
LWL8744-5	5,0 Meter	22,90 €
LWL8744-10	10,0 Meter	26,30 €

I-VH 2G 62,5/125µ, Mantel orange,
Stecker FC/PC, SC beige OM1

Art. Nr.	Länge	Nettopreis
LWL8754-1	1,0 Meter	24,52 €
LWL8754-2	2,0 Meter	25,34 €
LWL8754-3	3,0 Meter	26,18 €
LWL8754-5	5,0 Meter	27,82 €
LWL8754-10	10,0 Meter	31,94 €

I-VH 2E 9/125µ, Mantel gelb,
Stecker FC/PC, SC blau OS1/G.652.D

Art. Nr.	Länge	Nettopreis
LWL3534-1	1,0 Meter	13,10 €
LWL3534-2	2,0 Meter	13,62 €
LWL3534-3	3,0 Meter	14,20 €
LWL3534-5	5,0 Meter	15,34 €
LWL3534-10	10,0 Meter	18,12 €

- 50/125µ OM2 ist in den Farben blau, grün, gelb und rot auf Anfrage lieferbar.

SC/APC / LC Duplex Jumper

I-VH 2E 9/125µ, Mantel gelb,
Stecker SC 8° grün, LC blau OS1/G.652.D

Art. Nr.	Länge	Nettopreis
LWL0473-1	1,0 Meter	51,85 €
LWL0473-2	2,0 Meter	52,26 €
LWL0473-3	3,0 Meter	52,64 €
LWL0473-5	5,0 Meter	53,43 €
LWL0473-10	10,0 Meter	55,38 €

SC/APC / SC/APC Duplex Jumper

I-VH 2E 9/125µ, Mantel gelb,
Stecker SC 8° grün, OS1/G.652.D

Art. Nr.	Länge	Nettopreis
LWL3672-1	1,0 Meter	20,91 €
LWL3672-2	2,0 Meter	21,13 €
LWL3672-3	3,0 Meter	21,78 €
LWL3672-5	5,0 Meter	23,74 €
LWL3672-10	10,0 Meter	27,45 €



LC / DIN Duplex Jumper

I-VH 2E 9/125µ, Mantel gelb,
Stecker LC blau, DIN OS1/G.652.D

Art. Nr.	Länge	Nettopreis
LWL0459-1	1,0 Meter	57,68 €
LWL0459-2	2,0 Meter	58,07 €
LWL0459-3	3,0 Meter	58,45 €
LWL0459-5	5,0 Meter	59,32 €
LWL0459-10	10,0 Meter	61,19 €

FSMA / FSMA



VF45 / VF45 Duplex Jumper

I-VH 2G 50/125µ, Mantel grau,
Stecker VF45 OM2

Art. Nr.	Länge	Nettopreis
LWL0600-1	1,0 Meter	20,87 €
LWL0600-2	2,0 Meter	24,03 €
LWL0600-3	3,0 Meter	25,74 €
LWL0600-5	5,0 Meter	30,26 €

I-VH 2G 62,5/125µ, Mantel grau,
Stecker VF45 OM1

Art. Nr.	Länge	Nettopreis
LWL0602-2	2,0 Meter	48,04 €
LWL0602-3	3,0 Meter	27,45 €
LWL0602-5	5,0 Meter	30,26 €
LWL0602-6	6,0 Meter	37,28 €

VF45 / SC Duplex Jumper

I-VH 2G 50/125µ, Mantel grau,
Stecker VF45, SC beige OM2

Art. Nr.	Länge	Nettopreis
LWL0630-1	1,0 Meter	20,49 €
LWL0630-2	2,0 Meter	23,75 €
LWL0630-3	3,0 Meter	27,35 €
LWL0630-5	5,0 Meter	35,47 €

I-VH 2G 62,5/125µ, Mantel grau,
Stecker VF45, SC beige OM1

Art. Nr.	Länge	Nettopreis
LWL0632-1	1,0 Meter	21,22 €
LWL0632-2	2,0 Meter	23,76 €
LWL0632-3	3,0 Meter	40,43 €
LWL0632-5	5,0 Meter	59,56 €

VF45 / ST Duplex Jumper

I-VH 2G 50/125µ, Mantel grau,
Stecker VF45, ST OM2

Art. Nr.	Länge	Nettopreis
LWL0620-1	1,0 Meter	19,76 €
LWL0620-2	2,0 Meter	26,90 €
LWL0620-3	3,0 Meter	27,10 €
LWL0620-5	5,0 Meter	27,50 €

I-VH 2G 62,5/125µ, Mantel grau,
Stecker VF45, ST OM1

Art. Nr.	Länge	Nettopreis
LWL0622-2	2,0 Meter	23,16 €
LWL0622-3	3,0 Meter	26,90 €
LWL0622-10	10,0 Meter	42,08 €

VF45 / MTRJ Duplex Jumper

I-VH 2G 50/125µ, Mantel grau,
Stecker VF45, MTRJ OM2

Art. Nr.	Länge	Nettopreis
LWL0680-1	1,0 Meter	20,58 €
LWL0680-2	2,0 Meter	22,73 €
LWL0680-3	3,0 Meter	24,50 €
LWL0680-5	5,0 Meter	33,67 €

• Weitere Längen finden Sie in unserem Online Shop unter www.netzwerkartikel.de oder fragen diese bei uns an.

auch in OM3
lieferbar (50µ)

SC / SC

ST / ST

auch in OM3
lieferbar (50µ)

ST / SC

LC / SC

SC / SC Simplex Jumper

I-VH 1G 50/125µ, Mantel orange, Stecker SC beige

Art. Nr.	Länge	Nettopreis
LWL6094-1	1,0 Meter	2,00 €
LWL6094-2	2,0 Meter	7,74 €
LWL6094-3	3,0 Meter	2,44 €
LWL6094-5	5,0 Meter	2,84 €
LWL6094-10	10,0 Meter	3,90 €
LWL6094-15	15,0 Meter	11,40 €
LWL6094-20	20,0 Meter	12,80 €

I-VH 1G 62,5/125µ, Mantel orange, Stecker SC beige

Art. Nr.	Länge	Nettopreis
LWL6204-1	1,0 Meter	7,48 €
LWL6204-2	2,0 Meter	7,80 €
LWL6204-3	3,0 Meter	8,12 €
LWL6204-5	5,0 Meter	8,77 €
LWL6204-10	10,0 Meter	10,77 €
LWL6204-15	15,0 Meter	11,96 €
LWL6204-20	20,0 Meter	13,54 €

I-VH 1E 9/125µ, Mantel gelb, Stecker SC blau

Art. Nr.	Länge	Nettopreis
LWL2434-1	1,0 Meter	3,41 €
LWL2434-2	2,0 Meter	3,51 €
LWL2434-3	3,0 Meter	3,96 €
LWL2434-5	5,0 Meter	4,18 €
LWL2434-10	10,0 Meter	5,93 €
LWL2434-15	15,0 Meter	6,40 €
LWL2434-20	20,0 Meter	13,98 €

ST / ST Simplex Jumper

I-VH 1G 50/125µ, Mantel orange, Stecker ST

Art. Nr.	Länge	Nettopreis
LWL6024-2	2,0 Meter	7,74 €
LWL6024-3	3,0 Meter	2,44 €
LWL6024-5	5,0 Meter	2,84 €

I-VH 1G 62,5/125µ, Mantel orange, Stecker ST

Art. Nr.	Länge	Nettopreis
LWL6034-2	2,0 Meter	7,80 €
LWL6034-3	3,0 Meter	8,12 €
LWL6034-5	5,0 Meter	8,77 €

I-VH 1E 9/125µ, Mantel gelb, Stecker ST

Art. Nr.	Länge	Nettopreis
LWL2304-2	2,0 Meter	3,51 €

ST / SC Simplex Jumper

I-VH 1G 50/125µ, Mantel orange, Stecker SC beige

Art. Nr.	Länge	Nettopreis
LWL6244-1	1,0 Meter	6,54 €
LWL6244-2	2,0 Meter	6,83 €
LWL6244-3	3,0 Meter	7,11 €
LWL6244-5	5,0 Meter	7,69 €
LWL6244-10	10,0 Meter	9,08 €
LWL6094-20	20,0 Meter	11,89 €

I-VH 1G 62,5/125µ, Mantel orange, Stecker SC beige

Art. Nr.	Länge	Nettopreis
LWL6254-1	1,0 Meter	3,57 €
LWL6254-2	2,0 Meter	3,90 €
LWL6254-3	3,0 Meter	4,23 €
LWL6254-5	5,0 Meter	4,90 €
LWL6254-10	10,0 Meter	7,09 €
LWL6254-15	15,0 Meter	8,79 €

I-VH 1E 9/125µ, Mantel gelb, Stecker SC blau

Art. Nr.	Länge	Nettopreis
LWL2334-1	1,0 Meter	3,61 €
LWL2334-2	2,0 Meter	3,89 €
LWL2334-3	3,0 Meter	4,50 €
LWL2334-5	5,0 Meter	4,55 €
LWL2334-10	10,0 Meter	6,22 €
LWL2334-15	15,0 Meter	6,35 €
LWL2334-20	20,0 Meter	7,31 €

LC / SC Simplex Jumper

I-VH 1G 50/125µ, Mantel orange, Stecker LC/SC beige

Art. Nr.	Länge	Nettopreis
LWL6782-1	1,0 Meter	2,42 €
LWL6782-2	2,0 Meter	2,62 €
LWL6782-3	3,0 Meter	2,83 €
LWL6782-5	5,0 Meter	3,25 €

I-VH 1G 62,5/125µ, Mantel orange, Stecker LC/SC beige

Art. Nr.	Länge	Nettopreis
LWL6792-2	1,0 Meter	1,68 €
LWL6792-2	2,0 Meter	10,21 €
LWL6792-3	3,0 Meter	1,97 €
LWL6792-5	5,0 Meter	11,19 €

I-VH 1E 9/125µ, Mantel gelb, Stecker LC/SC blau

Art. Nr.	Länge	Nettopreis
LWL0958-1	1,0 Meter	4,23 €
LWL0958-2	2,0 Meter	4,10 €
LWL0958-3	3,0 Meter	4,61 €
LWL0958-5	5,0 Meter	5,26 €



LC / LC Simplex Jumper

I-VH 1G 50/125µ, Mantel orange, Stecker beige

Art. Nr.	Länge	Nettopreis
LWL6742-1	1,0 Meter	2,81 €
LWL6742-2	2,0 Meter	3,02 €
LWL6742-3	3,0 Meter	3,23 €
LWL6742-5	5,0 Meter	3,65 €
LWL6742-10	10,0 Meter	4,71 €
LWL6742-15	15,0 Meter	10,35 €
LWL6742-20	20,0 Meter	12,04 €

I-VH 1G 62,5/125µ, Mantel orange, Stecker beige

Art. Nr.	Länge	Nettopreis
LWL6752-1	1,0 Meter	2,97 €
LWL6752-3	3,0 Meter	2,77 €
LWL6752-10	10,0 Meter	14,56 €
LWL6752-15	15,0 Meter	16,14 €
LWL6752-20	20,0 Meter	17,73 €

I-VH 1E 9/125µ, Mantel gelb, Stecker blau/blau

Art. Nr.	Länge	Nettopreis
LWL0959x-1	1,0 Meter	8,54 €
LWL0959x-2	2,0 Meter	9,67 €
LWL0959x-3	3,0 Meter	9,89 €
LWL0959x-5	5,0 Meter	10,02 €
LWL0959x-10	10,0 Meter	12,37 €
LWL0959x-15	15,0 Meter	16,65 €

I-VH 1E 9/125µ, Mantel gelb, Stecker grün/grün

Art. Nr.	Länge	Nettopreis
LWL2500-1	1,0 Meter	22,72 €
LWL2500-2	2,0 Meter	22,99 €
LWL2500-3	3,0 Meter	23,25 €

SC / LC Simplex Jumper

I-VH 1E 9/125µ, Mantel gelb, SC: APC grün, LC: PC blau

Art. Nr.	Länge	Nettopreis
LWL0957-1	1,0 Meter	19,27 €
LWL0957-2	2,0 Meter	19,94 €
LWL0957-3	3,0 Meter	20,17 €
LWL0957-5	5,0 Meter	20,62 €
LWL0957-10	10,0 Meter	21,75 €
LWL0957-15	15,0 Meter	22,87 €
LWL0957-20	20,0 Meter	21,75 €

I-VH 1E 9/125µ, Mantel gelb, SC: APC grün, LC: APC grün

Art. Nr.	Länge	Nettopreis
LWL2507-1	1,0 Meter	25,88 €



ST / LC Simplex Jumper

I-VH 1G 50/125µ, Mantel orange, Stecker LC beige

Art. Nr.	Länge	Nettopreis
LWL6762-1	1,0 Meter	2,49 €
LWL6762-2	2,0 Meter	9,41 €
LWL6762-3	3,0 Meter	2,90 €
LWL6762-5	5,0 Meter	10,21 €
LWL6762-10	10,0 Meter	11,59 €
LWL6762-15	15,0 Meter	12,95 €
LWL6762-20	20,0 Meter	14,30 €

I-VH 1G 62,5/125µ, Mantel orange, Stecker LC beige

Art. Nr.	Länge	Nettopreis
LWL6772-1	1,0 Meter	2,97 €
LWL6772-2	2,0 meter	9,50 €
LWL6772-3	3,0 Meter	2,91 €
LWL6772-10	5,0 Meter	10,47 €
LWL6772-15	15,0 Meter	13,51 €

I-VH 1E 9/125µ, Mantel gelb, Stecker LC blau

Art. Nr.	Länge	Nettopreis
LWL0574-1	1,0 Meter	12,27 €
LWL0574-2	2,0 Meter	12,50 €
LWL0574-5	5,0 Meter	13,17 €
LWL0574-10	10,0 Meter	14,30 €
LWL0574-15	15,0 Meter	15,43 €
LWL0574-20	20,0 Meter	16,54 €

I-VH 1E 9/125µ, Mantel gelb, Stecker LC APC grün

Art. Nr.	Länge	Nettopreis
LWL2502-1	1,0 Meter	12,67 €
LWL2502-2	2,0 Meter	13,11 €
LWL2502-3	3,0 Meter	13,53 €

Weitere Längen und andere Steckertypen finden Sie in unserem Onlineshop

<http://www.netzwerkartikel.de>

oder fragen diese bitte bei uns an.



LC Kupplungen

Art. Nr.	Ausführung	Gehäuse	Hülse	VPE	Nettopreis
64457-5	Multimode, duplex	beige	Metall	12 Stück	35,52 €
64449-5	Multimode, duplex	beige	Keramik	12 Stück	60,24 €
64456-5	Singlemode, duplex	blau	Keramik	12 Stück	65,04 €
• Ausbruch 13,4 (H) x 13,4 (B)					
64458-5	Singlemode, simplex	blau	Keramik	12 Stück	50,64 €
• Ausbruch 11,8 (H) x 7,2 (B)					



LC Duplex Kupplungen

Art. Nr.	Ausführung	Gehäuse	Hülse	VPE	Nettopreis
64459-1	Multimode	Metall	Metall	12 Stück	39,48 €
64454-1	Singlemode	Metall	Keramik	12 Stück	60,72 €
64454-2	Singlemode APC	Metall	Keramik	12 Stück	78,00 €
• Ausbruch SC simplex					
• mit 2 Gewindeschrauben M 2 x 10, mit Schnappbefestigung					



LC 4-fach Kupplungen Vollmetall

Art. Nr.	Ausführung	Gehäuse	Hülse	VPE	Nettopreis
64463-1	Multimode	Metall	Metall	12 Stück	75,00 €
64464-1	Singlemode	Metall	Keramik	12 Stück	136,44 €
• Ausbruch SC duplex					
• mit 2 Gewindeschrauben M 2 x 10, mit Schnappbefestigung					



LC / SC Kupplung Simplex

Art. Nr.	Ausführung	Gehäuse	Hülse	VPE	Nettopreis
64449-1	LC / SC Kupplung	Metall	Metall	1 Stück	35,67 €
• Ausbruch SC simplex					
• Multimode					



LC / ST Kupplung Simplex

Art. Nr.	Ausführung	Gehäuse	Hülse	VPE	Nettopreis
64449-2	LC / ST Kupplung	Metall	Metall	1 Stück	35,67 €
• Ausbruch SC simplex					
• Multimode					



LC/DIN & LC/FC/PC Kupplung Simplex

Art. Nr.	Ausführung	Gehäuse	Hülse	VPE	Nettopreis
64449-3	LC / FC/PC Kupplung	Metall	Metall	1 Stück	36,29 €
54449-4	LC / DIN	Metall	Metall	1 stück	35,67 €
• Ausbruch SC simplex					
• Multimode					



SC Duplex Kupplungen

Art. Nr.	Ausführung	Gehäuse	Hülse	VPE	Nettopreis
64404-31	Multimode	beige	Metall	12 Stück	10,80 €
54404-32	Multimode	beige	Keramik	12 Stück	28,68 €
64427-3	Singlemode	blau	Keramik	12 Stück	27,48 €
• Mit Schnappbefestigung					



SC Duplex Kupplungen Vollmetall

Art. Nr.	Ausführung	Gehäuse	Hülse	VPE	Nettopreis
64423-3	Multimode	Metall	Metall	12 Stück	26,50 €
64423-34	Multimode	Metall	Keramik	12 Stück	36,24 €
64427-34	Singlemode	Metall	Keramik	12 Stück	39,00 €
64429-3	Singlemode APC	Metall	Keramik	12 Stück	33,12 €

• mit 2 Gewindeschrauben M 2 x 10



SC Duplex Kupplungen Vollmetall

Art. Nr.	Ausführung	Gehäuse	Hülse	VPE	Nettopreis
64404-5	Multimode	Metall	Keramik	1 Stück	4,86 €
64427-5	Singlemode	Metall	Keramik	1 Stück	7,73 €
64427-51	Singlemode APC	Metall	Keramik	1 Stück	10,56 €

• mit 2 Gewindeschrauben M 2 x 10



euromicron

SC Duplex Kupplung

Art. Nr.	Ausführung	Gehäuse	Hülse	VPE	Nettopreis
64425-1	Singlemode	blau/grün	Keramik	12 Stück	79,56 €
•	SC/PC blau, SC/APC grün, mit Schnappbefestigung				
90660-1	Blechschaube selbstschneidend			1 Stück	0,15 €
90826-1	Gewindeschraube mit Mutter M 2x8			1 Stück	0,13 €



SC Simplex Kupplung

Art. Nr.	Ausführung	Gehäuse	Hülse	VPE	Nettopreis
64403-3	Multimode	beige	Metall	12 Stück	7,98 €
64403-31	Singlemode	blau	Keramik	12 Stück	17,05 €
64403-32	Singlemode APC	grün	Keramik	12 Stück	14,12 €



64403-32

ST Kupplungen

Art. Nr.	Ausführung	Hülse	VPE	Nettopreis
64203-31	Multimode	Metall	12 Stück	8,40 €
64204-3	Singlemode	Keramik	12 Stück	11,60 €



ST Kupplungen

Art. Nr.	Ausführung	Hülse	VPE	Nettopreis
64203-5	Multimode	Keramik	12 Stück	25,92 €
64204-5	Singlemode	Keramik	12 Stück	47,16 €



euromicron

ST / SC Duplex Kupplungen

Art. Nr.	Ausführung	Gehäuse	Hülse	VPE	Nettopreis
64406-3	Multimode	beige	Metall	12 Stück	15,80 €
54406-31	Multimode	beige	Keramik	12 Stück	30,24 €
64430-3	Singlemode	blau	Keramik	12 Stück	27,36 €

• Mit Schnappbefestigung



ST / SC Duplex Kupplungen Vollmetall

Art. Nr.	Ausführung	Gehäuse	Hülse	VPE	Nettopreis
64408-3	Multimode	Metall	Metall	12 Stück	24,27 €
64408-34	Multimode	Metall	Keramik	12 Stück	35,64 €
64430-34	Singlemode	Metall	Keramik	12 Stück	37,08 €

• mit 2 Gewindeschrauben M 2 x 10



ST / SC Duplex Kupplungen Vollmetall

Art. Nr.	Ausführung	Gehäuse	Hülse	VPE	Nettopreis
64406-5	Multimode	Metall	Keramik	12 Stück	24,27 €
64430-5	Singlemode	Metall	Keramik	12 Stück	35,64 €

• mit 2 Gewindeschrauben M 2 x 10



euromicron

DIN Kupplungen

Art. Nr.	Ausführung	Hülse	VPE	Nettopreis
64422-5	Singlemode	Keramik	1 Stück	7,86 €
64437-5	Singlemode	Keramik	1 Stück	10,78 €

• Zentralbefestigung M 5,5 x 0,5

• passt in eine ST-Bohrung (D-hole)



FC / PC Kupplungen

Art. Nr.	Ausführung	Hülse	VPE	Nettopreis
64447-3	Multimode	Metall	12 Stück	12,84 €
64455-3	Singlemode	Keramik	12 Stück	25,56 €

• Passt in eine ST-Bohrung (D-hole)



MTRJ / MTRJ Kupplung

Art. Nr.	Ausführung	Gehäuse	VPE	Nettopreis
64527-1	MTRJ / MTRJ	schwarz	1 Stück	2,76 €

• Durchgangskupplung für MTRJ-Stecker (mit Pins) auf MTRJ-Jumper

• Ausbruch SC-simplex



FSMA / FSMA Kupplung

Art. Nr.	Ausführung	Hülse	VPE	Nettopreis
64420-5	Multimode	Keramik	1 Stück	18,77 €

• Passt in eine ST-Bohrung (D-hole)



euromicron

Laserschutzkappe für SC Kupplungen

Art. Nr.	Ausführung	Farbe	VPE	Nettopreis
64326-1	Duplex	blau	12 Stück	8,53 €
64326-2	Simplex	blau	12 Stück	7,25 €

• Zum Aufstecken auf SC-Kupplungen

• selbstschließend



LWL Adapter Stecker / Kupplung

Multimode 50/125µ OM2

Art. Nr.	Stecker / Kupplung	Nettopreis
64530-1	SC / ST	43,50 €
64532-1	SC / FC	43,50 €
64533-1	SC / LC	68,50 €
64534-1	FC / SC	49,30 €
64535-1	FC / LC	71,05 €
64536-1	FC / ST	49,30 €
64537-1	LC / SC	71,05 €
64538-1	LC / FC	68,15 €

Multimode 50/125µ OM3

Art. Nr.	Stecker / Kupplung	Nettopreis
64540-1	SC / ST	43,50 €
64542-1	SC / FC	43,50 €
64543-1	SC / LC	68,50 €
64544-1	FC / SC	49,30 €
64545-1	FC / LC	71,05 €
64546-1	FC / ST	49,30 €
64547-1	LC / SC	71,05 €
64548-1	LC / FC	68,15 €

Singlemode 9/125µ

Art. Nr.	Stecker / Kupplung	Nettopreis
64560-1	SC / ST	43,50 €
64562-1	SC / FC	43,50 €
64563-1	SC / LC	68,50 €
64564-1	FC / SC	49,30 €
64565-1	FC / LC	71,05 €
64566-1	FC / ST	49,30 €
64567-1	LC / SC	71,05 €
64568-1	LC / FC	68,15 €

Multimode 62,5/125µ

Art. Nr.	Stecker / Kupplung	Nettopreis
64550-1	SC / ST	43,50 €
64552-1	SC / FC	43,50 €
64553-1	SC / LC	68,50 €
64554-1	FC / SC	49,30 €
64555-1	FC / LC	71,05 €
64556-1	FC / ST	49,30 €
64557-1	LC / SC	71,05 €
64558-1	LC / FC	68,15 €

Dämpfungsglieder


Weitere Dämpfungsglieder, auch Multimode, finden Sie in unserem

24 h Online Shop

unter <http://www.netzwerkartikel.de>

Singlemode

Art. Nr.	Ausführung	Nettopreis
64470-1	SC/SPC 1 dB	27,84 €
64470-2	SC/SPC 2 dB	27,84 €
64470-3	SC/SPC 3 dB	27,84 €
64470-5	SC/SPC 5 dB	27,84 €
64470-10	SC/SPC 10 dB	27,84 €
64470-15	SC/SPC 15 dB	27,84 €
64470-20	SC/SPC 20 dB	27,84 €
64473-1	FC/SPC 1 dB	27,84 €
64473-2	FC/SPC 2 dB	27,84 €
64473-3	FC/SPC 3 dB	27,84 €
64473-5	FC/SPC 5 dB	27,84 €
64473-10	FC/SPC 10 dB	27,84 €
64473-15	FC/SPC 15 dB	27,84 €
64473-20	FC/SPC 20 dB	27,84 €

- SPC = Return Loss \leq 45 dB
- APC = Return Loss \leq 60 dB

Singlemode

Art. Nr.	Ausführung	Nettopreis
64475-1	ST/SPC 1 dB	27,84 €
64475-2	ST/SPC 2 dB	27,84 €
64475-3	ST/SPC 3 dB	27,84 €
64475-5	ST/SPC 5 dB	27,84 €
64475-10	ST/SPC 10 dB	27,84 €
64475-15	ST/SPC 15 dB	27,84 €
64475-20	ST/SPC 20 dB	27,84 €
64472-1	SC/APC 1 dB	27,84 €
64472-2	SC/APC 2 dB	27,84 €
64472-3	SC/APC 3 dB	27,84 €
64472-5	SC/APC 5 dB	27,84 €
64472-10	SC/APC 10 dB	27,84 €
64472-15	SC/APC 15 dB	27,84 €
64472-20	SC/APC 20 dB	27,84 €

- für CWDM geeignet
- Dual Wavelength 1310 und 1550 nm

LC Steckverbinder

Art. Nr.	Ausführung	Gehäuse	VPE	Nettopreis
64344-8	Multimode	beige	12 Stück	27,96 €
64343-6	Singlemode	blau	1 Stück	2,64 €
64345-6	Duplex Clip	transparent	1 Stück	0,41 €

• komplett für 1,8 mm Kabel, inkl. Crimpset



SC Steckverbinder

Art. Nr.	Ausführung	Farbe	VPE	Nettopreis
64307-3	Multimode Stecker & Crimphülse	beige	12 Stück	18,72 €
64306-30	Multimode Duplex Clip	beige	1 Stück	0,26 €
64324-3	Singlemode Stecker & Crimphülse	blau	1 Stück	2,31 €
64306-31	Singlemode Duplex Clip	blau	1 Stück	0,26 €



ST Steckverbinder

Art. Nr.	Ausführung	VPE	Nettopreis
64303-3	Multimode Stecker & Crimphülse	12 Stück	16,68 €
64320-3	Singlemode Stecker & Crimphülse	1 Stück	1,89 €



Knickschutztüllen für SC und ST Steckverbinder

Art. Nr.	Ausführung	Farbe	VPE	Nettopreis
64303-32	für ST 3,0 mm Durchmesser	schwarz	1 Stück	0,15 €
64303-33	für ST 3,0 mm Durchmesser	rot	1 Stück	0,15 €
64303-31	für ST und SC 0,9 mm Durchmesser	schwarz	1 Stück	0,15 €
64307-31	für SC 3,0 mm Durchmesser	rot	1 Stück	0,15 €
64307-32	für SC 3,0 mm Durchmesser	schwarz	1 Stück	0,15 €



Kennen Sie schon unseren
24h Online Shop?

- Datenblätter für zahlreiche Produkte
- Unverbindliche Lagerauskunft für Ihren Artikel
- Zoom-Funktion für alle Produktabbildungen
- Schnell & einfach das gewünschte Produkt finden
- Bonuspunkte sammeln

<http://www.netzwerkartikel.de>

Multi System LWL Dose



Multi System LWL-Dose

Art. Nr.	Ausführung	Nettopreis
DA-36280	RAL 9010 reinweiss	6,92 €
DA-36282	RAL 1013 perlweiß	9,90 €

NEU

- Clip- und Schraubverriegelung der Adapterplatten
- Zink-Druckguss-Gehäuse UPEK
- ABS-Zentralschraube 50 x 50 mm
- Mit Lasersymbol und Schriftfeld
- Modulare Datendose inklusive 9 unbestückte Adapterplatten für LWL-Kupplungen.
- Bohrungen für SC-simplex, SC-duplex, E2000®-simplex, MTRJ, AMP/MTRJ, ST, FC/PC, DIN, LC-duplex
- Eine Blindplatte ohne Bohrungen inklusive

Optional:

- Abdeckplatte 80 x 80: 629996AVR, RAL9010 reinweiss

Wir sind für Sie da!

netzwerkartikel.de
Josefstr. 51
46045 Oberhausen

Telefon: +49 (0)208 / 828 77-06
Telefax: +49 (0)208 / 828 77-07
✉ kontakt@netzwerkartikel.de



Außenkabel mit SC-Steckverbindern

Gute Zugentlastung, keine Faserbelastung!

Außendurchmesser: bis 4 Fasern 15,5 mm
bis 8-12 Fasern 18,3 mm
über 12-24 Fasern 23,0 mm

Auf Wunsch fertigen wir Ihnen Glasfaser-Sonderkonfektionen in den verschiedensten Kombinationen.

In unserem Online Shop steht Ihnen ein Kabel-Suchgenerator zur Verfügung, der es ermöglicht, Ihr individuelles Glasfaserkabel (Stecker- & Fasertyp) schnell und einfach zu bestimmen.



Einzugshilfe für Breakout- und Außenkabel

Art. Nr.	Artikel	Nettopreis
B9000-1	Einzugshilfe	28,50 €

- Außendurchmesser der Leitung max. 06-15 mm
- Stabiles, flexibles Einzugsrohr
- Außendurchmesser 40 mm, wieder verwendbar

Außenkabel vorkonfektioniert

Breakout-Kabel mit ST-Steckverbindern

Breakout-Kabel mit SC-Steckverbindern

Mini-Breakout-Kabel mit SC-Steckverbindern

Außenkabel mit ST-Steckverbindern

64020-5



64023-1



Verschraubungen konisch

Art. Nr.	Artikel	Nettopreis
64020-5	PG16, PVC, incl. Gegenmutter	0,75 €
64023-1	Metrisch M20 Polyamid, incl. Gegenmutter	1,31 €

Artikel Nr.

Außenkabel U-DQ(ZN) BH 9/125µ

	4E	8E	12E	24E
ST / ST	LWL9232-x	LWL9242-x	LWL9252-x	LWL9932-x
SC / SC	LWL9532-x	LWL9542-x	LWL9552-x	LWL9942-x
ST / SC	LWL9902-x	LWL9562-x	LWL9922-x	LWL9272-x
LC / LC	LWL9233-x	LWL9243-x	LWL9925-x	LWL9943-x
LC / SC	LWL9540-x	LWL9543-x	LWL9553-x	LWL9939-x
LC / ST	LWL9234-x	LWL9244-x	LWL9254-x	LWL9939ST-x

Außenkabel U-DQ(ZN) BH 50/125µ

	4G	8G	12G	24G
ST / ST	LWL9302-x/LWL9302-xOM3	LWL9332-x/LWL9332-xOM3	LWL9352-x/LWL9352-xOM3	LWL9392-x/LWL9492-xOM3
SC / SC	LWL9402-x/LWL9402-xOM3	LWL9432-x/LWL9432-xOM3	LWL9452-x/LWL9452-xOM3	LWL9493-x/LWL9493-xOM3
ST / SC	LWL9822-x/LWL9822-xOM3	LWL9842-x/LWL9842-xOM3	LWL9862-x/LWL9862-xOM3	LWL9490-x/LWL9490-xOM3
LC / LC	LWL9404-x/LWL9404-xOM3	LWL9433-x/LWL9433-xOM3	LWL9453-x/LWL9453-xOM3	LWL9493a-x/LWL9493-xOM3
LC / SC	LWL9403-x/LWL9403-xOM3	LWL9436-x/LWL9436-xOM3	LWL9455-x/LWL9455-xOM3	LWL9494-x/LWL9494-xOM3
LC / ST	LWL9408-x/LWL9408-xOM3	LWL9334-x/LWL9334-xOM3	LWL9353-x/LWL9353-xOM3	LWL9492-x/LWL9492-xOM3

Außenkabel U-DQ(ZN) BH 62,5/125µ

	4G	8G	12G	24G
ST / ST	LWL9322-x	LWL9342-x	LWL9362-x	LWL9392-x
SC / SC	LWL9422-x	LWL9442-x	LWL9462-x	LWL9292-x
ST / SC	LWL9832-x	LWL9852-x	LWL9872-x	LWL9392a-x
LC / LC	LWL9325-x	LWL9443-x	LWL9470-x	LWL9293-x
LC / SC	LWL9423-x	LWL9444-x	LWL9463-x	LWL9294-x
LC / ST	LWL9323-x	LWL9445-x	LWL9362-x	LWL9394-x

Mini-Breakout I-V(ZN) H 9/125µ

	4E	8E	12E
ST / ST	LWL9562-x	LWL9572-x	LWL9582-x
SC / SC	LWL9592-x	LWL9592-x	LWL9602-x
ST / SC	LWL9452-x	LWL9462-x	LWL9472-x
LC / LC	LWL9564-x	LWL9575-x	LWL9630-x
LC / SC	LWL9593-x	LWL9593-x	LWL9603-x
LC / ST	LWL9563-x	LWL9573-x	LWL9583-x

Mini-Breakout I-V(ZN) H 50/125µ

	4G	8G	12G
ST / ST	LWL9342-x/LWL9342-xOM3	LWL9382-x/LWL9382-xOM3	LWL9392-x/LWL9392-xOM3
SC / SC	LWL9382-x/LWL9482-xOM3	LWL9522-x/LWL9522-xOM3	LWL9542-x/LWL9542-xOM3
ST / SC	LWL9722-x/LWL9722-xOM3	LWL9742-x/LWL9742-xOM3	LWL9762-x/LWL9762-xOM3
LC / LC	LWL9483-x/LWL9483-xOM3	LWL9383-x/LWL9383-xOM3	LWL9545-x/LWL9545-xOM3
LC / SC	LWL9485-x/LWL9485-xOM3	LWL9523-x/LWL9523-xOM3	LWL9543-x/LWL9543-xOM3
LC / ST	LWL9345-x/LWL9345-xOM3	LWL9384-x/LWL9384-xOM3	LWL9393-x/LWL9393-xOM3

Mini-Breakout I-V(ZN) H 62,5/125µ

	4G	8G	12G
ST / ST	LWL9352-x	LWL9392-x	MBLWL9402-x
SC / SC	LWL9492-x	LWL9532-x	LWL9552-x
ST / SC	LWL9732-x	LWL9752-x	LWL9772-x
LC / LC	LWL9333-x	LWL9753-x	LWL9773-x
LC / SC	LWL9302-x	LWL9756-x	LWL9775-x
LC / ST	LWL9353-x	LWL9393-x	LWL9403-x

Breakout I-V(ZN) HH 9/125µ

	2E	4E	8E	12E
ST / ST	LWL2900-x	LWL2822-x	LWL2842-x	LWL2862-x
SC / SC	LWL2903-x	LWL2922-x	LWL2942-x	LWL2962-x
ST / SC	LWL2902-x	LWL2834-x	LWL2850-x	LWL2962-x
LC / LC	LWL2904-x	LWL2923-x	LWL2950-x	LWL2865-x
LC / SC	LWL2890-x	LWL2930-x	LWL2943-x	LWL2984-x
LC / ST	LWL2893-x	LWL2823-x	LWL2843-x	LWL2863-x

Breakout I-V(ZN) HH 50/125µ

	2G	4G	8G	12G
ST / ST	LWL7242-x	LWL7622-x	LWL7642-x	LWL7662-x
SC / SC	LWL7882-x	LWL7822-x	LWL7782-x	LWL7862-x
ST / SC	LWL9922-x	LWL9942-x	LWL9962-x	LWL9982-x
LC / LC	LWL7884-x	LWL7830-x	LWL7783-x	LWL9984-x
LC / SC	LWL7883-x	LWL7823-x	LWL7785-x	LWL7863-x
LC / ST	LWL7233-x	LWL7623-x	LWL7643-x	LWL9983-x

Breakout I-V(ZN) HH 62,5/125µ

	2G	4G	8G	12G
ST / ST	LWL7252-x	LWL7632-x	LWL7652-x	LWL7672-x
SC / SC	LWL7892-x	LWL7832-x	LWL7792-x	LWL7872-x
ST / SC	LWL9932-x	LWL9952-x	LWL9972-x	LWL9992-x
LC / LC	LWL7992-x	LWL7633-x	LWL7653-x	LWL7680-x
LC / SC	LWL7990-x	LWL7833-x	LWL7793-x	LWL7673-x
LC / ST	LWL7993-x	LWL7634-x	LWL7656-x	LWL7873-x

x = Längenangabe.

Bitte fragen Sie die Preise bei uns an.

Eine optimale Glasfaseraußenkabel-Berechnung steht Ihnen online unter <http://www.netzwerkartikel.de> zur Verfügung.





Für Single- & Multimode Leitungen geeignet

Fiber Checker für Single- und Multimode

Art. Nr.	Ausführung	Nettopreis
49983-1	für 2,5 mm -Ferrule (ST, SC, DIN, FSMA etc.)	135,44 €
49984-1	für 1,25 mm Ferrule (LC, MU etc.)	148,71 €

Diese Fasertestgeräte sind hervorragende Hilfsmittel zur Überprüfung von Lichtwellenleitern. Der CLASS III A Laser arbeitet im roten Lichtbereich (630 - 680 nm) und ist bis zu 3 km sichtbar! Die Einkopplung erfolgt über die 2,5 mm Ferrule bzw. über die 1,25 mm Ferrule des LWL-Steckers der Familien ST, SC, FC, DIN, FSMA, FDDI, ESCON, LC etc. Der Lichtaustritt am Kabelende bietet die Kontrolle von Patchkabeln, Pigtails, Streckenunterbrechungen oder er dient zur Identifikation von unbeschrifteten Kabelbündeln. Die volle Anregung der Faser bietet ein sichtbares Ergebnis auch über große Distanzen. Wahlweise Dauerlicht oder Blinklicht (3 Hz) - dabei sollte der direkte Augenkontakt mit dem austretenden Laserlicht vermieden werden.

- Metallgehäuse schwarz eloxiert, L = 174 mm, d = 13,5 mm
- Spezialfront zur Aufnahme 1,25 oder 2,5 mm Ferrule
- Passend für jeden Fasertyp, Gewicht 92 g inkl. Batterien
- Inklusive Kunststoffetui und 2 x AAA Batterien (Micro)



Crimpzange für ST, SC und FC

Art. Nr.	Ausführung	Nettopreis
49969-1	für ST, SC, FC und LC	79,01 €



Miller Faserstripper

Art. Nr.	Ausführung	Nettopreis
49902-1	Miller Tri-Hole FO 103-T-250J	94,86 €

- Für 250µ Coating auf 125µ Faser
- 900µ Festadercoating auf 250µ Coating
- 2-3 mm Kabelmantel
- 3-Loch Universal Stripper



Absetzzangen

Art. Nr.	Ausführung	Nettopreis
49967-1	Miller Zange zum Abisolieren des 250µ Coating der 125µ Faser	54,66 €
49926-1	Clauss-Absetzzange WS 5 zum Absetzen von 0.8 bis 2,6 mm	14,07 €



No-Nik® Stripper

Art. Nr.	Ausführung	Nettopreis
49906-1	No-Nik® Stripper, silber Min. Durchm. der Bohrung 127µm	43,79 €
49907-1	No-Nik® Stripper, blau Min. Durchm. der Bohrung 254 µm	43,79 €

- Werkzeug zur Entfernung des Coatings

Werkzeug zum Kabelschlitzen



Art. Nr.	Ausführung	Nettopreis
49900-1	Miller RCS-114	58,38 €

- Rotary Cable Stripper (4,5 - 29 mm Mantel)
- Werkzeug für das kreisförmige Aufschlitzen des Außenmantels
- Für äußere Durchmesser von 4,5 mm bis ca. 29 mm
- Einstellbare Schnitttiefe

Kevlar® Schere



Art. Nr.	Ausführung	Nettopreis
49968-1	Selbstschärfende Edelstahlklinge	29,92 €

- Öffnet automatisch durch eine Feder
- Beim Transport abschließbar

Kevlar® Schere KS-1



Art. Nr.	Ausführung	Nettopreis
49904-1	Mikrogezahnte Klinge	15,00 €

- Klinge aus Kohle/Molybdän
- Griff für Links- und Rechtshändler
- Länge: 140 mm, Gewicht: 79g

Miller Kevlar® Schere FOKC



Art. Nr.	Ausführung	Nettopreis
49903-1	RIPLEY FOKC	34,35 €

- Schneller, kräftiger Schnitt mit gehärteten Schneiden und Öffnungsfeder
- Gezahnte Schneiden für sauberen, glatten Schnitt
- Leichte und kompakte Bauweise in bewährter Qualität
- Ergonomisch geformte Griffe mit handfreundlichem Kunststoffüberzug
- Länge: 146 mm, Gewicht: 72g

Absetzwerkzeug



Art. Nr.	Ausführung	Nettopreis
49934-1	0,18 - 0,30 mm	61,09 €

- Zum Absetzen der 250µ-Beschichtung



Reiniger für LWL-Steckverbinder

Art. Nr.	Ausführung	Nettopreis
49973-1	Reel Cleaner	105,15 €
49972-1A	Ersatzrolle für den Reel Cleaner	30,60 €

- Reinigungsband, das bei jeder Benutzung um eine Position weitergespult wird
- Reinigung ohne Alkohol
- Pro Band circa 400 Stecker

Clauss Reinigungsstäbchen

Art. Nr.	Ausführung	Nettopreis
49936-1	Clauss FS400 Reinigungsstäbchen	14,40 €

- mit Gabelkopf, alkoholgetränkt
- 10 Stäbchen, alkoholgetränkt, 99 % Isopropyl
- Zur Faser-Reinigung nach dem Abmanteln oder zur Reinigung von Ferrulen

Stick Cleaner

Art. Nr.	Ausführung	Nettopreis
49986-1	1,25 mm, VPE = 10 Stück	9,86 €
49987-1	2,50 mm, VPE = 10 Stück	8,77 €

- Zur Reinigung von LWL-Steckverbindern in der Kupplung
- Reinigung ohne Alkohol
- Spezialgewebe nimmt Verschmutzungen auf und bindet sie

Clauss Fiber Reinigungstücher

Art. Nr.	Ausführung	Nettopreis
49937-1	25 Clauss Fiber Reinigungstücher	16,56 €

- 25 fusselfreie Fiber Reinigungstücher
- Alkoholgetränkt, 99 % Isopropyl
- Zur Faser-Reinigung nach dem Abmanteln oder zur Reinigung von Ferrulen

Faserritzklinge

Art. Nr.	Ausführung	Nettopreis
49975-1	Faserritzklinge Keramik	71,05 €

- aus Keramik



90470-1



90473-2

LWL Kennzeichnungsstreifen

Art. Nr.	Ausführung	Nettopreis
90470-1	Achtung! Lichtwellenleiter! Kennzeichnung der Kabel-Nummer, Verteiler-Nummer und Segment 50 x 90 mm, Befestigung mit Kabelbindern, Schutz-Laminierung VPE = 1 Stück	3,00 €
90473-2	Warnung vor Laserstrahlung Schenkellänge 12,5 mm, 10 Symbole per Karte	2,58 €
90472-1	Vorsicht Glasfaserkabel 19 x 150 mm, VPE = 50 Stück	19,57 €

Vorsicht Glasfaserkabel

90472-1



Hot Melt Montagekoffer Standard

Art. Nr.	Ausführung	Nettopreis
49976-1	Montagekoffer Set, Standard	2.498,35 €

- Enthält alle notwendigen Werkzeuge zur Konfektion von Hot Melt Steckverbindern SC/ST/FC/PC:
- Reinigungsstäbe Schaumstoff (50 Stück)
- Reinigungsstäbe Baumwolle (100 Stück)
- Absetzwerkzeug 0,6 - 1,1 mm
- Absetzwerkzeug 0,18 - 0,30 mm
- Absetzwerkzeug für Aderhüllen
- Druckluftball
- Tupperbeutchen PE, verschließbar
- Class-Absetzange WS5
- Längen- / Durchmessermaßband
- Pinzette Metall
- Telefonschere 130 mm
- Schere Metall
- Tesa-Gewebeband
- Wasserfester Stift, schwarz
- Fadentrenner
- Kombizange 140 mm
- Bolzenschneider
- uvm.

Erweiterungskit LC für Hot Melt Montagekoffer

Art. Nr.	Ausführung	Nettopreis
49976-2	Erweiterungskit LC	1.115,77 €

- Enthält alle zusätzlich notwendigen Werkzeuge zur Konfektion von Hot Melt Steckverbindern LC.
- LC Hot melt Erweiterungskit
- inkl. LC Steckerhalter Hot Melt (4 Stück)
- Polierhalter mit Gewicht, Ersatz-Polierscheibe
- LC Crimpzange, Adapter LC für Mikroskop (200x)
- Heißschumpfadapter für LC Stecker Hot Melt
- Reinigungsdrähte für Steckerhalter LC
- Polierunterlage für LC Stecker Hot Melt, hellgrau
- Montageanweisung
- Polierfilm
- Absetzmaß



Service-Schein

An:

Netzwerkartikel.de
Qualitätssicherung (RMA)
Josefstraße 51

D-46045 Oberhausen NRW

Fax: (0208) 828 77 06

Kunden-Nr.

Rechnungs-Nr.

Lieferdatum:

Warensendung nur in Original-Verpackung und FREI-HAUS

Grund der Rücksendung

>	<
Nummer	

1 = Falschbestellung
2 = Falschlieferung
3 = Doppellieferung

4 = defekt*
5 = Kulanz
6 = verspätete Lieferung*

7 = sonstiges*

*

Senden Sie die reklamierte Ware direkt an:

Netzwerkartikel.de
Qualitätssicherung (RMA)
Josefstraße 51

D-46045 Oberhausen NRW

Bearbeitungswunsch:

- ☐ Umtausch*
☐ Gutschrift

An:

D-46045 Oberhausen

Fax: (0208) 828 77 06

- ☐ **Neukunde**
- ☐ **Zahlung - Rechnung 14 Tage netto.**
- ☐ **Zahlung - Vorkasse - 2 % Rabatt.**
- ☐ **Nachnahme zzgl. 3,90 EUR Gebühr.**

Neukunde

☐ **Zahlung - Rechnung 14 Tage netto.**

☐ **Zahlung - Vorkasse - 2 % Rabatt.**

☐ **Nachnahme zzgl. 3,90 EUR Gebühr.****Kaufpreis/Stück (netto/EUR)**

Mail:

Lieferanschrift:

Firma/Abteilung

Vorname / Nachname

Hauptnutzner

11/10/2010

Hauptnummer

24

PL

Wir sind ein zuverlässiger Partner, wenn es um hochwertige Produkte für die Datentechnik geht. Weit über die Grenzen von Deutschland hinaus, sorgen wir für eine gute Verbindung. Unsere Kunden profitieren von einem guten Service, von günstigen Preisen und einer schnellen Lieferung.

Geprüfte Qualität bedeutet Sicherheit für Sie. Ein Grund, warum Sie sich jederzeit auf uns verlassen können. Auf Wunsch stehen Ihnen für unsere Produkte auch Einzelprüfprotokolle zur Verfügung.

Außerdem halten wir für viele Produkte ausführliche Informationen und Datenblätter für Sie bereit.

In unserem Online Shop sind alle Artikel 24 Stunden pro Tag für Sie verfügbar. Zu jedem Produkt erhalten Sie eine Lagerauskunft, die Ihnen einen Überblick über die Verfügbarkeit gibt. Wir führen ein breites Produktspektrum mit den folgenden Schwerpunkten:

- Lichtwellenleitertechnik
- Twisted Pair
- Netzwerkschränke
- Stromversorgung
- Token Ring / Coax
- Aktiv Komponenten
- USB & FireWire

Eine unserer Stärken ist die Kabelkonfektion speziell auf Kundenwunsch. Wir fertigen jede gewünschte Länge für Sie an.

Zu unseren zahlreichen Unternehmenszielen gehört vor allem die professionelle Kundenbetreuung. Von der kompetenten Beratung bis zum Warenversand sind wir gerne Ihr persönlicher Ansprechpartner und kümmern uns um sämtliche Belange aus dem Bereich der Netzwerktechnik.

Auf Wunsch übersenden wir Ihnen jederzeit kostenlose Musterkabel.



**Für eine gute
Verbindung**